



**M<sub>R</sub> MICRORRIEGO, S.L.**

TARIFA DE PRECIOS

**2025**

**KPC**<sup>®</sup>





Motores diésel	5
Motores gasolina	6
Motobombas diésel	7
Motobombas gasolina	8
Bomba eléctrica sumergible	8
Generadores diésel a 3000 RPM	9
Generadores diésel a 1500 RPM	10
Cuadros de automatismos	11
Accesorios generadores	12
Generadores gasolina AVR	13
Generadores digitales inverter	14
Alternadores toma de fuerza para tractor	15
Motosoldadoras diésel	15



Carretillas elevadoras de litio	17
Carretillas elevadoras diésel	17
Carretillas elevadoras eléctricas	18
Carretillas elevadoras retráctiles	18
Carretillas todo terreno	21
Preparador de pedidos	22
Transpaletas manuales	23
Transpaletas eléctricas	23
Apiladores eléctricos	24
Micro-excavadora gasolina	25
Mini-excavadoras diésel	25
Manipuladores telescópicos	27
Minitransporters	28
Mini dumpers	29
Mini skid	30
Bandeja vibrante compactadora	31
Hidrolimpiadoras	31



Motosierras	33
Desbrozadoras	33
Cortasetos	33
Sopladores	33
Herramientas a batería de litio	34
Podadora de altura	35
Cortasetos de altura	35
Kit multifunción	35
Cortacéspedes a batería de litio	36
Cortacéspedes térmicos	36
Cortadora de troncos	36
Astilladoras de leña	37
Biotrituradoras	38
Sierras circulares	39
Motoazadas	39
Motocultor	39
Ahoyador	40
Pulverización	40



## **5 MOTORES DIÉSEL**

## **6 MOTORES GASOLINA O.H.V.**

## **7 MOTOBOMBAS DIÉSEL**

AUTOASPIRANTES  
TRASH-AGUAS SUCIAS ABRASIVAS  
ESPECIAL ABONOS LÍQUIDOS Y MARINA  
CENTRÍFUGAS

## **8 MOTOBOMBAS GASOLINA O.H.V.**

AUTOASPIRANTES  
PRESIÓN CONTRA INCENDIOS  
ESPECIAL ABONOS LÍQUIDOS Y MARINA  
SUMERGIBLE (ESPECIAL CONSTRUCCIÓN)

## **8 BOMBA ELÉCTRICA SUMERGIBLE**

## **9 GENERADORES DIÉSEL 3000 RPM**

GAMA ABIERTOS  
GAMA INSONORIZADOS 70-75 dB  
GAMA DUAL 70-75 dB  
SERIE SÚPER-SILENCIOSOS 66 dB

## **10 GENERADORES DIÉSEL 1500 RPM**

INSTALACIÓN FIJA DE EMERGENCIA  
STAGE V INSONORIZADOS  
STAGE V INSONORIZADOS OFF ROAD RENTAL

## **11 CUADROS DE AUTOMATISMOS**

## **11 REMOLQUES HOMOLOGADOS CARRETERA**

## **12 ACCESORIOS GENERADORES**

## **13 GENERADORES GASOLINA AVR**

GAMA RENT  
GAMA LUXE

## **14 GENERADORES DIGITALES INVERTER**

SERIE SÚPER-SILENCIOSOS 59-65 dB  
GAMA SOLAR GASOLINA  
DIGITAL ABIERTO 65-70 dB  
GAMA DUAL GASOLINA  
GAMA DUAL DIESEL

## **15 ALTERNADORES TOMA DE FUERZA**

## **15 MOTOSOLDADORAS DIÉSEL**



# MOTORES

## DIÉSEL



MOTORES EURO 5\*  
 GARANTÍA 3 AÑOS\*



KPC KD178F



KPC KD292F

CÓDIGO	MODELO	POTENCIA (HP)	C.C.	NÚMERO CILINDROS	Ø SALIDA EJE (MM)	PESO (KG)	ARRANQUE	PVP € SIN I.V.A.
--------	--------	---------------	------	---------------------	----------------------	-----------	----------	---------------------

### MONOCILÍNDRICOS

5013	KPC KD170F	4.2	211	1	19	27	MANUAL	632,00
5014	KPC KD170FE	4.2	211	1	19	31	ELÉCTRICO	762,00
5010	KPC KD170FGY4	4.2	211	1	23	27	MANUAL	741,00
5012	KPC KD170FGY4E <sup>(1)</sup>	4.2	211	1	23	31	ELÉCTRICO	863,00
506	KIPOR KM170FGY4E <sup>(1)</sup>	4.2	211	1	23	32	ELÉCTRICO	784,00
5015	KD173F	4.3	247	1	19	27	MANUAL	739,00
5016	KD173FE	4.8	247	1	19	31	ELÉCTRICO	776,00
5020	KPC KD178F*	6.7	296	1	25,4	33	MANUAL	722,00
515	KIPOR KM178F	6.7	296	1	25	33	MANUAL	655,00
5021	KPC KD178FGY6* <sup>(1)</sup>	6.7	296	1	23	33	MANUAL	811,00
518/S	KIPOR KM178GY6	6.7	296	1	23	33	MANUAL	735,00
5024	KPC KD178FE*	6.7	296	1	25,4	38	ELÉCTRICO	870,00
5025	KPC KD178FGY6E* <sup>(1)</sup>	6.7	296	1	23	38	ELÉCTRICO	964,00
5030	KPC KD186F*	9.1	418	1	25,4	48	MANUAL	1.042,00
555	KIPOR KM186F	9.1	406	1	25,4	48	MANUAL	945,00
545	KIPOR KM186FG3 <sup>(2)</sup>	9.1	406	1	22,16	48	MANUAL	945,00
5033	KPC KD186FG3E* <sup>(2)</sup>	9.1	418	1	22,16	53	ELÉCTRICO	1.200,00
5031	KPC KD186FE*	9.1	418	1	25,4	53	ELÉCTRICO	1.200,00
559	KIPOR KM186FSE	9.1	406	1	30	52	ELÉCTRICO	1.118,00
5035	KPC KD186 FGY5E <sup>(1)</sup> *	9.1	418	1	23	52	ELÉCTRICO	1.282,00
569	KIPOR KM186FGY5 <sup>(1)</sup>	9.1	406	1	23	48	MANUAL	1.020,00
569/S	KIPOR KM186FGY5	9.1	406	1	23	48	MANUAL	1.020,00
5037	KPC KD186FGY5	9.1	418	1	23	48	MANUAL	1.020,00
5032	KPC KD188FAE*	9.9	456	1	25,4	53	ELÉCTRICO	1.235,00
5034	KPC KD188FGY5E* <sup>(1)</sup>	9.9	456	1	23	53	ELÉCTRICO	1.437,00

### BICILÍNDRICOS

5040	KPC KD2V80*	16.3	794	2	35	58	ELÉCTRICO	2.642,00
5041	KPC KD292F*	19.0	997	2	25,4	78	ELÉCTRICO	2.868,00

KD292F0627 | Depósito de combustible **KD292F** incluido.

F cigüeñal cilíndrico

E arranque eléctrico

/S filtro seco

FGY cigüeñal cónico. Versión Italia

FS cigüeñal cilíndrico, salida árbol de levas 1800 rpm

<sup>(1)</sup> versión motoazada, motocultor, filtro baño de aceite

<sup>(2)</sup> versión generador

Stock de modelos **KIPOR**: disponibilidad salvo fin de existencias.

\* Garantía 3 años. Uso profesional 1 año.

\* Motor **EURO 5**.

## MOTORES

### GASOLINA O.H.V. 4 TIEMPOS

Alerta de aceite, refrigerados por aire



MOTORES EURO 5\*  
**GARANTÍA 3 AÑOS\***



KPC LS208-DII



KPC LS420-DI

CÓDIGO	MODELO	POTENCIA (HP)	C.C.	Ø SALIDA EJE (MM)	PESO (KG)	ARRANQUE	PVP € SIN I.V.A.
6083	KPC LS208-DII*	7	208	19,05	16	MANUAL	208,00
6084	KPC LS208-DII-E*	7	208	19,05	17	ELÉCTRICO	267,00
6085	KPC LS208-DI*	7	208	20	16	MANUAL	208,00
6091	KPC LS208-P4*	7	208	20	16	MANUAL	228,00
6087	KPC LS420-D*	15	420	25	32	MANUAL	416,00
6088	KPC LS420-DE*	15	420	25	33	ELÉCTRICO	514,00
6089	KPC LS420-DI*	15	420	25,4	32	MANUAL	416,00
6090	KPC LS420-DIE*	15	420	25,4	33	ELÉCTRICO	514,00

#### Cigüeñal horizontal

D salida cilíndrica con chavetero

P4 salida cilíndrica con rosca (bomba)

E arranque eléctrico

\* Garantía 3 años. Uso profesional 1 año.

\* Motor **EURO 5**.

# MOTOBOMBAS

## DIÉSEL



MOTORES  
**GARANTÍA 3 AÑOS\***



KPC KDP20BE

CÓDIGO	MODELO	MOTOR	PESO (KG)	ASP/IMP (MM)	CAUDAL MÁX (L/H)	ALTURA MÁX. (M)	PVP € SIN I.V.A.
--------	--------	-------	-----------	--------------	------------------	-----------------	------------------

### AUTOASPIRANTES CAUDAL

1071	KPC KDP20BE	KD170FE*	40	2"/ D.50	22.000	30	<b>785,00</b>
1070	KPC KDP30LE	KD178FE*	49	3"/ D.80	50.000	30	<b>1.006,00</b>
1073	KPC KDP40LE	KD186FE*	69	4"/ D.100	96.000	30	<b>1.451,00</b>

### TRASH-AGUAS SUCIAS ABRASIVAS (AUTOASPIRANTE) CAUDAL

1044	KIPOR KDP40TE <sup>(1)</sup>	KM186FE	89	4"/D.100	96.000	26	<b>1.982,00</b>
------	------------------------------	---------	----	----------	--------	----	-----------------

### ESPECIAL ABONOS LÍQUIDOS Y MARINA

1039	KPC KDP50HX POLIPROPILENO	KD173F	40	2"/D.50	35.000	26	<b>1.046,00</b>
------	------------------------------	--------	----	---------	--------	----	-----------------

### CENTRÍFUGAS PRESIÓN

1020	KPC KLS-2	KD173	35	2"/1½"	25.000	55	<b>1.460,00</b>
1021	KPC KP-60	KM178	47	2,5"/2"	43.000	40	<b>1.780,00</b>
1022	KPC KP-60E <sup>(1)</sup>	KM178	50	2,5"/2"	43.000	40	<b>1.942,00</b>
1023	KPC KLP-60	KM186	62	2,5"/2"	45.000	55	<b>1.880,00</b>
1024	KPC KLP-60E <sup>(1)</sup>	KM186	65	2,5"/2"	45.000	55	<b>2.336,00</b>
1025	KPC KLP-70E <sup>(1)</sup>	KD188*	67	2,5"/2"	45.000	60	<b>2.626,00</b>
1072	KPC KDP30CE <sup>(1)</sup>	KD186F*	70	3"/D.80	40.000	80	<b>1.492,00</b>
1074	KPC KDP30CLE <sup>(1)</sup>	KD292FE*	110	3"/D.80	75.000	90	<b>3.328,00</b>
1075	KPC KDP40CLE <sup>(1)</sup>	KD292FE*	115	4"/D.100	110.000	65	<b>3.412,00</b>

### EQUIPAMIENTO OPCIONAL

B001	BATERÍA	<b>159,00</b>
1054	KIT TRANSPORTE RUEDAS NEUMÁTICAS	<b>123,00</b>
1053	CHASIS (PARA KLS-2)	<b>98,00</b>
1055	CHASIS (PARA KP-60 / KLP-60 / KLP-70)	<b>178,00</b>

Los modelos KDP llevan incorporado el chasis. Para los demás modelos, si se desea con chasis o carretilla consulte las opciones.

<sup>(1)</sup> Arranque eléctrico, no incluye batería.

\* Garantía 3 años. Uso profesional 1 año.

\* Motor **EURO 5**.

## MOTOBOMBAS

### GASOLINA

O.H.V. 4 tiempos, alerta de aceite



MOTORES  
**GARANTÍA 3 AÑOS\***



KPC17W



KPC30W



KPC-BC-3

CÓDIGO	MODELO	MOTOR	PESO (KG)	ASP/IMP (MM)	CAUDAL MÁX. (L/H)	ALTURA MÁX. (M)	PVP € SIN I.V.A.
--------	--------	-------	-----------	--------------	-------------------	-----------------	------------------

#### AUTOASPIRANTES CAUDAL

Nuevo

7090	KPC17W	R80-S*	19.5	1.5"/D.40	13.980	28	233,00
7086	KPC20W	LS196*	26	2"/D.50	30.000	23	306,00
7087	KPC30W	LS208*	29	3"/D.80	60.000	28	349,00

#### PRESIÓN - CONTRA INCENDIOS

Nuevo

7074	KIPOR KGP15H	GK205	32	1,5"(40mm)-1"(25mm)	27.000	60	574,00
7088	KPC20HP	LS208	29	1,5"(40mm)-1,5"/1"(40mm/25.4mm)	30.000	65	585,00

#### ESPECIAL ABONOS LÍQUIDOS Y MARINA

Nuevo

7089	KPC50HX	LS196*	26	2"/D. 50	30.000	23	679,00
------	---------	--------	----	----------	--------	----	--------

#### MOTOBOMBA SUMERGIBLE CON CABLE (ESPECIAL CONSTRUCCIÓN)

7030	KPC-BC-3	LS208*	42	Ø 75 mm	78.000	18	1.082,00
------	----------	--------	----	---------	--------	----	----------

#### EQUIPAMIENTO OPCIONAL

B001	BATERÍA						159,00
------	---------	--	--	--	--	--	--------

## BOMBA ELÉCTRICA SUMERGIBLE

Aspira hasta 1 mm



KPC SPA-450

CÓDIGO	MODELO	PESO (KG)	POTENCIA (KW)	SALIDA	CAUDAL (L/MIN)	ALTURA MÁX.(M)	PVP € SIN I.V.A.
7032	KPC SPA-450	11	0,45	Ø 2" / 50 mm	245	10,86	329,00

\* Garantía 3 años. Uso profesional 1 año.

\* Motor EURO 5.



# GENERADORES

## DIÉSEL A 3000 RPM

Sistema AVR, alarma de aceite



MOTORES EURO 5\*  
**GARANTÍA 3 AÑOS\***



KDG12EA



KDG7500TA

CÓDIGO	MODELO	MOTOR	PESO (KG)	KW/KVA MÁX.	ARRANQUE	CONSUMO 75% CARGA (L/H)	TENSIÓN (V)	PVP € SIN I.V.A.
--------	--------	-------	-----------	-------------	----------	-------------------------	-------------	------------------

### GAMA ABIERTOS MONOFÁSICOS

2958	KDG12EA <sup>(1)</sup>	KD2V80*	220	10.0 / 10.0	ELÉCTRICO	3,0	230	<b>4.238,00</b>
------	------------------------	---------	-----	-------------	-----------	-----	-----	-----------------

### TRIFÁSICOS

2959	KDG12EA3	KD2V80*	220	9.6 / 12.0	ELÉCTRICO	3,0	230/400	<b>4.462,00</b>
------	----------	---------	-----	------------	-----------	-----	---------	-----------------

### GAMA INSONORIZADOS 70-75 DB TRIFÁSICOS

2956	KDG 7500TA3 <sup>(1)</sup>	KD188FAE*	151	5.52 / 6.9	ELÉCTRICO	1,6	230/400	<b>1.925,00</b>
------	----------------------------	-----------	-----	------------	-----------	-----	---------	-----------------

### GAMA DUAL MONOFÁSICOS + TRIFÁSICOS ABIERTOS

DUAL	
MONOF.	TRIF.
KVA MÁX	KVA MÁX



KDG9000 DUAL

2967	KDG7500E DUAL	KD188FAE*	114	5.5 / 6.9	ELÉCTRICO	1,6	230+400	<b>1.725,00</b>
------	---------------	-----------	-----	-----------	-----------	-----	---------	-----------------

**Nuevo**

### INSONORIZADOS 70-75 DB

2968	KDG7500TA DUAL <sup>(1)</sup>	KD188FAE*	151	5.5 / 6.9	ELÉCTRICO	1,6	230+400	<b>2.050,00</b>
2969	KDG8500TA DUAL <sup>(1)</sup>	KD192FE*	171	6.5 / 8.1	ELÉCTRICO	1,8	230+400	<b>2.252,00</b>
2964	KDG9000 DUAL <sup>(1)</sup>	KD1100F*	210	8.5 / 10.6	ELÉCTRICO	1,8	230+400	<b>3.648,00</b>
2966	KDG14STA DUAL <sup>(1)</sup>	KD292F*	320	12.0 / 15.0	ELÉCTRICO	3,0	230+400	<b>5.923,00</b>

**Nuevo**

**Nuevo**

**Nuevo**

**Nuevo**

### SERIE SÚPER-SILENCIOSOS 66 DB MONOFÁSICO



KDG8500SS

2962	KDG8500SS <sup>(1)</sup>	KD192FE*	210	6.0 / 6.0	ELÉCTRICO	1,8	230	<b>2.876,00</b>
------	--------------------------	----------	-----	-----------	-----------	-----	-----	-----------------

\* Garantía 3 años. Uso profesional 1 año.

\* Motor **EURO 5**.

(1) Conexión 2 hilos (contacto seco)

## GENERADORES

### DIÉSEL A 1500 RPM - SERIE KX

Insonorizados. Instalación fija - emergencia



KX12S



KX160S3



KX220S3

CÓDIGO	MODELO	MOTOR	PESO (KG)	DIMENSIONES (MM)	CAPACIDAD DEPÓSITO (L)	CONSUMO 75% CARGA (L/H)	POTENCIA CONTINUO (KW/KVA)	POTENCIA EMERGENCIA (KW/KVA)	TENSIÓN 50HZ (V)	PVP € SIN I.V.A.
--------	--------	-------	-----------	------------------	------------------------	-------------------------	----------------------------	------------------------------	------------------	------------------

#### MONOFÁSICOS

2910	KX12S	YD480D	704	2188*900*1280	80	2,43	10.0/10.0	11.0/11.0	230	<b>8.504,00</b>
2913	KX16S	YND485D	726	2188*900*1280	80	3,2	12.0/12.0	13.2/13.2	230	<b>9.487,00</b>
2912	KX22S	Y490D	792	2188*900*1280	80	4,25	18.0/18.0	19.8/19.8	230	<b>10.940,00</b>

#### TRIFÁSICOS

2915	KX20S3	YND485D	800	2188*900*1280	80	3,14	12.8/16.0	14.4/18.0	230/400	<b>9.008,00</b>
2916	KX25S3	YSD490D	831	2188*900*1280	80	3,65	15.2/19.0	16.8/21.0	230/400	<b>9.571,00</b>
2917	KX30S3	Y495D	848	2188*900*1280	80	4,74	20.0/25.0	22.4/28.0	230/400	<b>10.108,00</b>
2918	KX45S3	Y4105D	1085	2288*1100*1280	80	6,76	30.0/37.5	33.0/41.25	230/400	<b>12.141,00</b>
2919	KX55S3	Y4102ZLD	1200	2288*1100*1280	80	8,26	38.0/47.5	41.6/52.0	230/400	<b>13.560,00</b>
2920	KX70S3	YT4B2Z-D68	1430	2938*1080*1690	150	9,95	50.0/62.5	55.0/68.8	230/400	<b>14.834,00</b>
2933	KX90S3	LR4A3L-D	1544	2938*1080*1690	198	10,93	65.0/81.0	71.0/88.0	230/400	<b>16.501,00</b>
2921	KX120S3	LR6A3Z-15	1950	3288*1130*1850	280	15,92	80.0/100.0	88.0/110.0	230/400	<b>20.985,00</b>
2922	KX130S3	LR6A3L-15	2160	3288*1130*1850	280	17,82	90.0/112.5	100.0/120.0	230/400	<b>23.124,00</b>
2923	KX160S3	LR6B3L-15	2180	3288*1130*1850	280	21,39	108.8/136.0	120.0/150.0	230/400	<b>25.185,00</b>
Nuevo 2944	KX206S3	LR6M3L-15	1995	3288*1130*1850	400	31,73	150.0/188.0	165.0/206.0	230/400	<b>28.710,00</b>
2926	KX220S3	LM6H4L-D	2711	3958*1280*2000	350	31,37	160.0/200.0	176.0/220.0	230/400	<b>34.545,00</b>
2927	KX275S3	YM6S4L-15	4300	3958*1280*2000	400	42,2	200.0/250.0	220.0/275.0	230/400	<b>37.336,00</b>

### DIÉSEL A 1500 RPM

Stage V - Insonorizados



KX45S3-5

2937	KX20S3-5	YND490DE	783	2008*900*1130	80	3,14	12.8/16.0	14.4/18.0	230/400	<b>9.846,00</b>
2938	KX45S3-5	4D20T1G1/5	978	2188*900*1280	80	6,76	30.0/37.5	33.0/41.25	230/400	<b>18.280,00</b>
2940	KX70S3-5	4D30TG01/5	1430	2688*1080*1500	150	9,95	50.0/62.5	55.0/68.8	230/400	<b>23.403,00</b>
Nuevo 2948	KX75S3-5	DEF30CAA5	1430	2688*1080*1500	150	9,95	48.0/60.0	53.0/66.0	230/400	<b>23.584,00</b>



Ver página 41: SERVICIOS ADICIONALES

#### DOTACIÓN ESTÁNDAR

- Carrocería insonorizada IP23
- Centralita DEEPSEA 6120
- Centralita DEEPSEA 7320 (KX75S3-5 / KX47S3-5/ KX75S3-5)
- Magnetotérmico tetrapolar
- Nivel de combustible electrónico
- Depósito de retención de líquidos
- Cargador de batería
- Conexión ATS
- Tomas externas
- Filtro de gasoil con decantador
- Cumplimiento de la normativa europea de emisiones: N° 97/68/ec

#### DOTACIÓN ESTÁNDAR SERIE RENTAL

- Radiador 50°C máx., los ventiladores son accionados por correa.
- 12V carga de alternador.
- Centralita DEEPSEA 6120.
- Protección diferencial regulable en tiempo y sensibilidad.
- Protección magnetotérmica tetrapolar con bobina de disparo.
- Tomas 2 x 16 Ah (mono), 1 x 32 Ah (mono) y 1 x 32 Ah (trifase).
- Depósito de retención de líquidos.
- Una batería de 12V, rac y cable.
- Sistema de escape: sistema silencioso: residencial, alta atenuación de -35 db.
- Filtro separador de aceite/agua.
- Instalación conexión ATS.
- Autonomía >24 horas de tanque de combustible al 75% de carga.
- Carrocería en acero galvanizado.
- Bancada en acero tratado.
- Cargador de batería.

## GENERADORES

### DIÉSEL A 1500 RPM - SERIE RENTAL

Stage V - Insonorizados - Off Road



KX20SS-5

CÓDIGO	MODELO	MOTOR	PESO (KG)	DIMENSIONES (MM)	CAPACIDAD DEPÓSITO (L)	CONSUMO 75% CARGA (L/H)	POTENCIA CONTINUO (KW/KVA)	POTENCIA EMERGENCIA (KW/KVA)	TENSIÓN 50HZ (V)	PVP € SIN I.V.A.
--------	--------	-------	-----------	------------------	------------------------	-------------------------	----------------------------	------------------------------	------------------	------------------

#### MONOFÁSICOS

2914	KX20SS-5	YND490DE	965	2308*950*1600	125	4,37	19/19	21/21	230	13.19300
------	----------	----------	-----	---------------	-----	------	-------	-------	-----	----------

#### TRIFÁSICOS

2934	KX20SS3-5	YND490DE	965	2288*950*1600	125	4,37	15/19	16,5/21	230/400	13.193,00
2949	KX47SS3-5	DEF200FA4	1170	2288*1100*1700	200	6,75	30.0/38.0	33.0/41.0	230/400	23.584,00
2941	KX70SS3-5	4D30TG01/5	1430	2688*1130*1860	250	9,95	50.0/62.5	55.0/68.8	230/400	24.765,00
2991	KX75SS3-5	DEF30CAA5	1430	2688*1130*1860	250	9,95	48.0/60.0	53.0/66.0	230/400	24.948,00

Nuevo

Nuevo

## CUADROS DE AUTOMATISMOS

CÓDIGO	MODELO	MODELO GENERADOR	CORRIENTE MÁX. (A)	VOLTAJE (V)	CONTACT.	PESO (KG)	PVP € SIN I.V.A.
--------	--------	------------------	--------------------	-------------	----------	-----------	------------------

#### GENERADORES DIÉSEL 1500 RPM MONOFÁSICOS



ATS400A3



ATS40A



ATS25A

2984	ATS125A	KX12S / KX16S / KX22S / KX20SS-5	125	230	CHINT	20	1010,00
------	---------	----------------------------------	-----	-----	-------	----	---------

#### TRIFÁSICOS

2985	ATS125A3-12V	KX20S3 / KX25S3 / KX30S3 / KX20SS3-5 / KX20S3-5	125	230/400	CHINT	20	998,00
2986	ATS125A3-24V	KX45S3 / KX55S3 / KX70S3 / KX90S3 / KX45S3-5 / KX70S3-5 / KX75S3-5 / KX45SS3-5 / KX47SS3-5 / KX70SS3-5 / KX75SS3-5	125	230/400	CHINT	18	998,00
2987	ATS250A3	KX120S3 / KX130S3	250	230/400	CHINT	30	1.424,00
2988	ATS400A3	KX160S3 / KX206S3 / KX220S3 / KX275S3	400	230/400	CHINT	53	1.980,00

#### GENERADORES DIÉSEL 3000 RPM MONOFÁSICOS

2973	ATS50A	KDG7500TA DUAL / KDG8500SS	125	230/400	CHINT	18	560,00
2982	ATS80A	KDG12EA / KDG8500TA DUAL / KDG9000 DUAL / KDG14STA DUAL	250	230/400	CHINT	30	1059,00

#### TRIFÁSICOS

2974	ATS18A3	KDG7500TA3	18	230/400	CHINT	5	560,00
2975	ATS25A3	KDG12EA3 / KDG12STA3 / KDG9000DUAL / KDG14STADUAL	25	230/400	CHINT	5	1.059,00

## REMOLQUES HOMOLOGADOS CARRETERA



2870	REMOLQUE HOMOLOGADO CARRETERA KX20S3 - KX55S3	4.649,00
2871	REMOLQUE HOMOLOGADO CARRETERA KX70S3 - KX90S3	6.283,00
2872	REMOLQUE HOMOLOGADO CARRETERA KX120S3 . KX206S3	6.553,00

Nuevo

Nuevo

Nuevo

## ACCESORIOS GENERADORES

CÓDIGO	DESCRIPCIÓN	PVP € SIN I.V.A.
2091	DESCONECTOR BATERÍA (CON MONTAJE INCLUIDO)	364,00
8185	CARGADOR BATERÍA AUTOMÁTICO 12 V (SIN MONTAJE)	180,00
8186	CARGADOR BATERÍA AUTOMÁTICO 24 V (SIN MONTAJE)	189,00
2845	MONTAJE CARGADORES BATERÍA	302,00
2178	CUADRO DE ARRANQUE A DISTANCIA CON INTERRUPTOR DE PUESTA EN MARCHA + INSTALACIÓN EN EQUIPO	538,00
2071	CABLE ELÉCTRICO PARA ARRANQUE A DISTANCIA (PRECIO POR METRO)	15,00
2099	CONTROL REMOTO HASTA 30 M CON PULSADOR ON/OFF (CON MONTAJE INCLUIDO)	950,00
2072	CONTROL REMOTO HASTA 100 M CON PULSADOR ON/OFF (CON MONTAJE INCLUIDO)	1.199,00
2847	RELOJ HORARIO 12 V (SIN MONTAJE)	208,00
2848	RELOJ HORARIO 24 V (SIN MONTAJE)	408,00
2846	MONTAJE DE RELOJES HORARIOS	338,00
2085	KIT PARA CONEXIÓN DEPÓSITO NODRIZA	962,00
4221	TOMA CETAC 16A MONOFÁSICA	25,00
4223	TOMA CETAC 16A TRIFÁSICA	27,00
4217	TOMA CETAC 32A MONOFÁSICA	35,00
4218	TOMA CETAC 32A TRIFÁSICA	39,00
4216	TOMA CETAC 63A TRIFÁSICA	146,00
2824	MAGNETOTÉRMICO 2P 16A MONOFÁSICO	69,00
2826	MAGNETOTÉRMICO 2P 32A MONOFÁSICO	84,00
2825	MAGNETOTÉRMICO 4P 16A TRIFÁSICO	143,00
2827	MAGNETOTÉRMICO 4P 32A TRIFÁSICO	156,00
2828	MAGNETOTÉRMICO 4P 63A TRIFÁSICO	309,00
2829	MAGNETOTÉRMICO 4P 125A TRIFÁSICO	532,00
2853	PUESTA EN MARCHA GRUPOS 3000 RPM	198,00
2856	CONEXIÓN 2 HILOS PARA 1500 RPM (CONTACTO SECO)	198,00
2182	RESISTENCIA CALDEO AGUA RADIADOR 500W CON MONTAJE INCLUIDO (KX12S-KX22S-KX20S3-KX25S3)	509,00
2181	RESISTENCIA CALDEO AGUA RADIADOR 1000W CON MONTAJE INCLUIDO (KX30S3-KX45S3-KX55S3-KX70S3-KX90S3)	552,00
2180	RESISTENCIA CALDEO AGUA RADIADOR 1500W CON MONTAJE INCLUIDO (KX120S3-KX130S3-KX160S3)	587,00
2183	RESISTENCIA CALDEO AGUA RADIADOR 2000W CON MONTAJE INCLUIDO (KX220S3-KX275S3-KX220S3C-KX275S3C)	609,00
2184	KIT DIFERENCIAL REGULABLE EN TIEMPO Y SENSIBILIDAD +MAGNETOTÉRMICO TETRAPOLAR CON BOBINA DE DISPARO (VÁLIDO DEL KX20S3-KX70S3)	2.096,00
2185	KIT DIFERENCIAL REGULABLE EN TIEMPO Y SENSIBILIDAD +MAGNETOTÉRMICO TETRAPOLAR CON BOBINA DE DISPARO (VÁLIDO DEL KX90S3-KX275S3)	3.067,00
KA2852	MODULO DSE 890 GSM/ ETHERNET DSE G120	1.892,00
<b>Nuevo</b> 2862	MAGNETOTÉRMICO 2P 16AC 6KA + NEUTRO	85,00
<b>Nuevo</b> 2863	MAGNETOTÉRMICO 2P 32AC 6KA + NEUTRO	124,00
<b>Nuevo</b> 2864	MAGNETOTÉRMICO 4P 32AC 6KA + NEUTRO	256,00
<b>Nuevo</b> 2865	MAGNETOTÉRMICO 4P 63AC 6KA + NEUTRO	635,00

■ Para montaje de accesorios solicitar presupuesto.



# GENERADORES

## GASOLINA

Sistema AVR


 MOTORES  
**GARANTÍA 3 AÑOS\***

CÓDIGO	MODELO	MOTOR	KW/KVA MÁX.	CONSUMO 75% CARGA (L/H)	ARRANQUE	ALARMA ACEITE	TENSIÓN (V)	PESO (KG)	PVP € SIN I.V.A.
--------	--------	-------	----------------	----------------------------	----------	------------------	----------------	--------------	---------------------

### GAMA RENT MONOFÁSICOS



KPC3900G



KPC6875 RENT



KPC8750 RENT

8600	KPC3900G	LS208*	3.0 / 3.0	0,88	MANUAL	Sí	230	45	<b>506,00</b>
8602	KPC6875RENT <sup>(1)</sup> (2)	LS420*	5.5 / 5.5	1,57	MANUAL	Sí	230	91	<b>906,00</b>
8601	KPC8750RENT <sup>(1)</sup> (2)	LS439*	7.5 / 7.5	2,2	MANUAL	Sí	230	95	<b>1.056,00</b>



KPC 4050



KPC6875E - KPC8750E



KPC8750E3

### GAMA LUXE MONOFÁSICOS

8603	KPC4050 <sup>(2)</sup>	LS208*	3.0 / 3.0	0,88	MANUAL	Sí	230	50	<b>607,00</b>
8604	KPC6875E <sup>(2)</sup>	LS420*	5.5 / 5.5	1,57	ELÉCTRICO	Sí	230	91	<b>1.146,00</b>
8605	KPC8750E <sup>(2)</sup>	LS439*	7.5 / 7.5	2,2	ELÉCTRICO	Sí	230	95	<b>1.346,00</b>

### TRIFÁSICOS

8606	KPC8750E3 <sup>(2)</sup>	LS439*	7.5 / 9.37	2,2	ELÉCTRICO	Sí	230/400	95	<b>1.492,00</b>
------	--------------------------	--------	------------	-----	-----------	----	---------	----	-----------------

<sup>(1)</sup> Chasis reforzado: 32 mm. Protección alternador. Diferencial: 30 mA. Toma de tierra. Schuko: 32A. Display: voltaje, cuentahoras, Hz.

<sup>(2)</sup> Provisto de ruedas y manillar de transporte.

\* Garantía 3 años. Uso profesional 1 año.

\* Motor **EURO 5**.

# GENERADORES

## DIGITALES INVERTER

Serie silenciosos



MOTORES  
GARANTÍA 3 AÑOS\*

CÓDIGO	MODELO	MOTOR	KW/KVA MÁX.	CONSUMO 75% CARGA (L/H)	ARRANQUE	ALARMA ACEITE	TENSIÓN (V)	PESO (KG)	PVP € SIN I.V.A.
--------	--------	-------	-------------	-------------------------	----------	---------------	-------------	-----------	------------------



K2250IG



K3750IG - K4500IG

### GASOLINA

#### SERIE SÚPER-SILENCIOSOS 59-65 DB

8210	KPC K2250IG	H80i*	2.0 / 2.0	0,57	MANUAL	Sí	230	18	776,00
8211	KPC K3750IG <sup>(1)</sup>	H225iD*	3.3 / 3.3	0,94	MAN. / ELÉC.	Sí	230	40	1.377,00
8212	KPC K4500IG <sup>(1)</sup>	H225iD*	4.0 / 4.0	1,10	MAN. / ELÉC.	Sí	230	40	1.489,00

(1) Modelo provisto con control remoto para el arranque/parada del grupo.



KPC K4500IG-S



KPC K6250IG-S

### GAMA SOLAR

Nuevo

8226	KPC K4500IG-S <sup>(1)</sup>	H225i	4.0/4.0	1,10	MAN. / ELÉC.	Sí	230	40	1.489,00
8227	KPC K6250IG-S <sup>(1)</sup>	H225i-3	5.5 / 5.5	1,35	MAN. / ELÉC.	Sí	230	39.5	1.683,00

(1) Modelo provisto con control remoto para el arranque/parada del grupo.

Conexión a dos hilos. Carga de batería a inversor.



K3750IX



K4500IXE



K9000IXE

### DIGITAL ABIERTO 65-70 DB

8218	KPC K3750IX	H210i*	3.3/3.3	0,44	MANUAL	Sí	230	25	530,00
8213	KPC K4500IXE	H225iD*	4.0 / 4.0	1,13	MANUAL	Sí	230	33,5	955,00
8223	KPC K9000IXE	H460i*	8.0 / 8.0	3,00	ELÉCTRICO	Sí	230	68	1.535,00

### GASOLINA ABIERTO DUAL

Nuevo

		DUAL							
		MONOF.	TRIF.						
		KVA MÁX	KVA MÁX						
8229	KPC K1000IX DUAL	H460iD	8.5 / 10.62	3,75	MAN. / ELÉC.	Sí	230+400	86	1.875,00



K1000IXE-D

### DIÉSEL ABIERTO DUAL

Nuevo

		DUAL							
		MONOF.	TRIF.						
		KVA MÁX	KVA MÁX						
2990	KDG9900IE DUAL	KD195F	7.5 / 9.37	2,87	MAN. / ELÉC.	Sí	230+400	110	2.322,00

### KIT CUADRO DE AUTOMATISMOS



ATS

8224	KIT ATS 4/25 INVERTER PARA MODELO K4500IG-S / K6250IG-S								265,00
------	---	--	--	--	--	--	--	--	--------

### KIT CON CONEXIÓN EN PARALELO



CAJA CONEXIÓN PARALELO

8214	CABLE CONEXIÓN PARALELO (SOLO PARA CONEXIÓN ENTRE DOS K2250IG)								42,00
8215	KIT CAJA CONEXIÓN PARALELO (PERMITE LA CONEXIÓN EN PARALELO ENTRE LOS MODELOS K2250IG / K3750IG / K4500IG / K4500IG-S / K6250IG / 6250IG-S / K4500IXE)								169,00

\* Garantía 3 años. Uso profesional 1 año.

\* Motor EURO 5.

## ALTERNADORES TOMA DE FUERZA PARA TRACTOR



CÓDIGO	MODELO	POTENCIA (50 HZ)	ALTERNADOR	REGULADOR	POTENCIA TRACTOR (HP RPM/TF)	TIPO	PESO (KG)	PVP € SIN I.V.A.
--------	--------	------------------	------------	-----------	------------------------------	------	-----------	------------------

### PARA TRACTOR A 1500 RPM MULTIPLICADOR EN BAÑO DE ACEITE

4200	KPC1500/20*	18kW / 20kVA (32A)	NSM	AVR	50	TW132MA/4	186	4.582,00
4201	KPC1500/30*	24kW / 30kVA (43A)	NSM	AVR	65	TW132LC/4	216	5.375,00
4202	KPC1500/40 <sup>(1)</sup>	33.6kW / 42kVA (59A)	NSM	AVR	100	SA4	310	7.750,00
4203	KPC1500/50 <sup>(1)</sup>	38.4kW / 48kVA (72A)	NSM	AVR	120	SB4	320	8.499,00
4204	KPC1500/60 <sup>(1)</sup>	49.6kW / 62kVA (89A)	NSM	AVR	140	MA4	360	8.933,00
4215	KPC1500/75 <sup>(1)</sup>	66.3 kW / 75 kVA (108A)	NSM	AVR	160	MA4	482	9.717,00

\* Caja metálica.

(1) Sin escobillas.

### ACCESORIOS

4207	ENCHUFE 3 P + N + T (32A)	34,00
4208	ENCHUFE 3 P + N + T (63A)	154,00
4210	ENCHUFE 3 P + N + T (125A)	348,00
4209	ENCHUFE 2 P + T (16A)	17,00
4206	ENCHUFE 2 P + T (32A)	39,00
4211	CONMUTADOR TRANSFERENCIA MANUAL (4×32A)	270,00
4212	CONMUTADOR TRANSFERENCIA MANUAL (4×63A)	602,00
4213	CONMUTADOR TRANSFERENCIA MANUAL (4×100A)	1.001,00
4214	CONMUTADOR TRANSFERENCIA MANUAL (4×125A)	1.239,00

## MOTOSOLDADORAS DIÉSEL



KDG6700EW



KDG6700TW

CÓDIGO	MODELO	MOTOR	CORREINTE NOMINAL (A)	Ø ELECTR. (mm)	ARRANQUE	ALARMA ACEITE	TENSIÓN (V)	PESO (KG)	PVP € SIN I.V.A.
--------	--------	-------	-----------------------	----------------	----------	---------------	-------------	-----------	------------------

### ESTRUCTURA ABIERTA

3011	KDG6700EW	KD186FAE*	50-180 (160)	1.6 - 4.0	ELÉCTRICO	Sí	230	116	2.176,00
------	-----------	-----------	--------------	-----------	-----------	----	-----	-----	----------

### ESTRUCTURA INSONORIZADA 72 db

3012	KDG6700TW	KD186FAE*	50-180 (160)	1.6 - 4.0	ELÉCTRICO	Sí	230	149	2.465,00
------	-----------	-----------	--------------	-----------	-----------	----	-----	-----	----------

Ambos modelos están equipados con sistema de alarma de aceite, panel analógico y kit de ruedas de transporte.

### EQUIPAMIENTO OPCIONAL

3007	4 METROS DE CABLE SOLDADURA + 3 METROS DE CABLE DE MASA + PINZAS	313,00
------	--	--------

\* Garantía 3 años. Uso profesional 1 año.

\* Motor **EURO 5**.



**17 CARRETILLAS ELEVADORAS INDUSTRIALES**

CARRETILLAS ELEVADORAS LITIO - SERIE AX  
CARRETILLAS ELEVADORAS DIESEL STAGE V

**18 CARRETILLAS ELEVADORAS ELÉCTRICAS**

**CARRETILLAS ELEVADORAS RETRÁCTILES**

**21 CARRETILLAS ELEV. TODO TERRENO**

CARRETILLAS TODO TERRENO DIESEL STAGE V  
CARRETILLAS TODO TERRENO LITIO

**22 PREPARADOR DE PEDIDOS**

**23 TRANSPALETAS MANUALES**

**23 TRANSPALETAS ELÉCTRICAS**

**24 APILADORES ELÉCTRICOS**

**25 MICRO EXCAVADORA GASOLINA**

**25 MINI EXCAVADORAS DIÉSEL**

**27 MANIPULADOR TELESCÓPICO**

**31 BANDEJA COMPACTADORA VIBRANTE**

**28 MINITRANSORTER**

**29 MINI DUMPER**

CON ELEVACIÓN EN ALTURA  
ARTICULADO ROTATIVO  
VOLQUETE Y PALA HIDRÁULICOS  
ELECTRICO A BATERÍA

**30 MINI SKID**

**31 HIDROLIMPIADORAS**



## CARRETILLAS ELEVADORAS INDUSTRIALES

### ELÉCTRICAS A BATERÍA DE LITIO - SERIE AX



FB25-Li-AX

CÓDIGO	MODELO	MOTOR	BATERÍA LITIO (V/Ah)	CAPACIDAD CARGA (KG)	MÁX. ALTURA ELEV. (MM)	KIT HORQUILLAS ESTÁNDAR (MM)	PESO C/BAT. (KG)	PVP € SIN I.V.A.
8582	FB25-Li AX	ELÉCTRICO	115.2 / 125	2500	3000	1070	3720	<b>41.015,00</b>
8568	FB30-Li AX	ELÉCTRICO	115.2 / 125	3000	3000	1070	4750	<b>44.072,00</b>
8588	FB35-Li AX	ELÉCTRICO	115.2 / 125	3500	3000	1070	5253	<b>47.125,00</b>

Equipación estándar: OPS (sistema presencia operador), doble mástil 3 m, sistema de control eléctrico ZAPI (Italia) ACE2, transmisión "powershift", retrovisor, luces LED, rotativo con avisador acústico marcha atrás, cargador de batería litio.

- Protección IPX44 La clasificación de resistencia al agua IPX44 asegura un funcionamiento continuo en días de lluvia.
- La carretilla puede trabajar en almacenes frigoríficos a -20°C incluso después de 15 horas de funcionamiento y a +50°C en temperaturas extremadamente cálidas
- La batería de litio con función de calentamiento automático garantiza una recuperación oportuna de la temperatura durante la descarga y antes de la carga de la batería.

## CARRETILLAS ELEVADORAS INDUSTRIALES

### DIÉSEL - SERIE M - STAGE V



FD35T

FD50T

CÓDIGO	MODELO	MOTOR	POTENCIA (KW/RPM)	CAPACIDAD CARGA (KG)	MÁX. ALTURA ELEV. (MM)	KIT HORQUILLAS ESTÁNDAR (MM)	PESO (KG)	PVP € SIN I.V.A.
8576	FD25T	3E22Y EURO V	44.8/2600	2500	3000	1070	3620	<b>37.739,00</b>
8577	FD30T	3E22Y EURO V	44.8/2600	3000	3000	1070	4310	<b>39.194,00</b>
8578	FD35T	3E22Y EURO V	44.8/2600	3500	3000	1070	4680	<b>40.693,00</b>
8558	FD45T	KUBOTA V3800 EURO V	54,6/2200	4500	3000	1070	6670	<b>67.761,00</b>
8559	FD50T	KUBOTA V3800 EURO V	68,5/2600	5000	3000	1220	8080	<b>68.542,00</b>
8560	FD70T	KUBOTA V3800 EURO V	68,5/2600	7000	3000	1220	9450	<b>83.370,00</b>

Equipación Estándar: OPS (sistema presencia operador). Doble mástil 3m. Transmisión hidráulica con tecnología TCM "powershift", retrovisor, luces LED, rotativo con avisador acústico marcha atrás.



Ver página 41: SERVICIOS ADICIONALES

## CARRETILLAS ELEVADORAS

### ELÉCTRICAS - SERIE A



FB30

CÓDIGO	MODELO	MOTOR	BATERÍA (V/Ah)	CAPACIDAD CARGA (KG)	MÁX. ALTURA ELEV. (MM)	KIT HORQUILLAS ESTÁNDAR (MM)	PESO C/BAT. (KG)	PVP € SIN I.V.A.
--------	--------	-------	----------------	----------------------	------------------------	------------------------------	------------------	------------------

#### 4 RUEDAS NEUMÁTICAS

8428	FB15	AC. ELÉCTRICO	48/420	1500	3000	920	2950	<b>33.966,00</b>
8430	FB25	AC. ELÉCTRICO	48/600	2500	3000	1070	4100	<b>38.374,00</b>
8431	FB30	AC. ELÉCTRICO	80/500	3000	3000	1070	4750	<b>43.887,00</b>
8432	FB35	AC. ELÉCTRICO	80/500	3500	3000	1070	5253	<b>40.567,00</b>

#### 3 RUEDAS MACIZAS TRACCIÓN TRASERA



FB16S-M

8434	FB16S-M	AC. ELÉCTRICO	48/500	1600	3000	920	3080	<b>31.756,00</b>
------	---------	---------------	--------	------	------	-----	------	------------------

#### TRACCIÓN DELANTERA



FB16S

8435	FB16S	AC. ELÉCTRICO	48/500	1600	3000	920	3080	<b>38.595,00</b>
8436	FB20S	AC. ELÉCTRICO	48/620	2000	3000	920	3430	<b>41.650,00</b>

Equipación Estándar para todos los modelos eléctricos: OPS (sistema presencia operador). Doble mástil 3m. Sistema de control eléctrico ZAPI (Italy) ACE2, transmisión "powershift", retrovisor, luces LED, rotativo con avisador acústico marcha atrás. Cargador de batería.

## CARRETILLAS ELEVADORAS

### ELÉCTRICAS RETRÁCTILES



FBR20-8

CÓDIGO	MODELO	MOTOR	CAPACIDAD CARGA (KG)	MÁX. ALTURA ELEV. (MM)	BATERÍA (V/Ah)	KIT HORQUILLAS ESTÁNDAR (MM)	PESO C/ BAT. (KG)	PVP € SIN I.V.A.
--------	--------	-------	----------------------	------------------------	----------------	------------------------------	-------------------	------------------

**Nuevo**

8569	FBR20-8	AC. ELÉCTRICO	2.000 kg	Tríplex 8.000	48 / 500	1070	3.605	<b>49.847,00</b>
------	---------	---------------	----------	---------------	----------	------	-------	------------------

Equipación Estándar: con cámara, controlador INMOTION, EPS, tríplex de 8 M de subida rápida, batería de plomo-ácido 48V / 500 Ah (diseño lateral) y cargador de 48V/65A, desplazador lateral integrado, palanca de cambios lateral integral, inclinación de las horquillas, asiento nivelado, luz de advertencia y luz delantera. Rotación de giro 180° y 360° personalizados.

CÓDIGO	DESCRIPCIÓN	PVP € SIN I.V.A
HORQUILLAS		
8479	KIT HORQUILLAS DE CARGA 1220 mm (FB15)	587,00
8477	KIT HORQUILLAS DE CARGA 1220 mm (FD25T / FB25)	825,00
8455	KIT HORQUILLAS DE CARGA 1370 mm (FD25T / FB25)	898,00
8481	KIT HORQUILLAS DE CARGA 1670 mm (FD25T / FB25)	1.046,00
8478	KIT HORQUILLAS DE CARGA 1220 mm (FD30T / FB30)	959,00
8457	KIT HORQUILLAS DE CARGA 1370 mm (FD30T / FB30)	1.073,00
8484	KIT HORQUILLAS DE CARGA 1670 mm (FD30T / FB30)	1.245,00
8485	KIT HORQUILLAS DE CARGA 1820 mm (FD30T / FB30)	1.339,00
8480	KIT HORQUILLAS DE CARGA 1220 mm (FD35T / FB35)	1.060,00
8460	KIT HORQUILLAS DE CARGA 1370 mm (FD35T / FB35)	1.165,00
8486	KIT HORQUILLAS DE CARGA 1670 mm (FD35T / FB35)	1.349,00
8487	KIT HORQUILLAS DE CARGA 1820 mm (FD35T / FB35)	1.440,00

## OPCIONES CARRETILLAS ELEVADORAS LITIO / DIÉSEL / ELÉCTRICAS MONTAJE EN FÁBRICA

CÓDIGO	DESCRIPCIÓN	PVP € SIN I.V.A
CABINA Y ESCAPE		
8505	CABINA – 1,5T / 2,5T / 3T / 3,5T / 4,5T	5.496,00
8506	CABINA – 5T / 7T	5.914,00
8547	SEMI CABINA	3.274,00
8507	CALEFACCIÓN (SE REQUIERE LA CABINA)	328,00
8508	AIRE ACONDICIONADO (SE REQUIERE LA CABINA) (SÓLO MODELOS: DIÉSEL 3,5T / ELÉCTR. 4 RUEDAS 2,5T - 5T / ELÉCTR. 3 RUEDAS 1,6T)	2.572,00
8531	DOBLE FILTRO AIRE	211,00
8532	FILTRO AIRE A BAÑO DE ACEITE	559,00
8533	FILTRO DE PARTÍCULAS	2.053,00
8534	SILENCIOSO ESCAPE VERTICAL	473,00

## OPCIONES CARRETILLAS ELEVADORAS LITIO / DIÉSEL / ELÉCTRICAS MONTAJE EN FÁBRICA

CÓDIGO	DESCRIPCIÓN	PVP € SIN I.V.A.
--------	-------------	------------------

### MÁSTIL Y OTROS

8509	DESPLAZADOR LATERAL – 1,5T / 1,6T / 2,5T / 3T / 3,5T / 4,5T	1.412,00
8510	DESPLAZADOR LATERAL – 5T	1.587,00
8548	DESPLAZADOR LATERAL – 7T	2.702,00
8511	MÁSTIL TRIPLEX 4,5 M – 1,5T / 2T / 2,5T / 3T / 3,5T / 4,5T	3.739,00
Nuevo 8592	MÁSTIL TRIPLEX 4,8 M – 1,5T / 2T / 2,5T / 3T / 3,5T / 4,5T	4.102,00
8512	MÁSTIL TRIPLEX 5 M – 1,5T / 2T / 2,5T / 3T / 3,5T / 4,5T	4.366,00
8584	MÁSTIL TRÍPLEX 5,5 M – 1,5T/ 1,6T/ 2,5T	4.973,00
8585	MÁSTIL TRÍPLEX 5,5M 3T/ 3,5T	5.857,00
8514	MÁSTIL TRIPLEX 5 M – 1,5T / 2T (MODELO FBR RETRÁCTIL)	4.186,00
8513	MÁSTIL DÚPLEX 5 M – 5T	3.527,00
8549	MÁSTIL DÚPLEX 5 M – 7T	4.249,00
8515	4º FUNCIÓN (PARA ACCESORIOS)	835,00

### POSICIONADOR HORQUILLAS

8517	POSICIONADOR HORQUILLAS PARA 1,5T	3.698,00
8518	POSICIONADOR HORQUILLAS PARA 2T / 2,5T / 3T / 3,5T / 4,5T	4.272,00
8519	POSICIONADOR HORQUILLAS PARA 5T / 7T	4.628,00

### RUEDAS (en sustitución de las ruedas neumáticas estándar)

8520	RUEDAS MACIZAS – 1,5T	995,00
8521	RUEDAS MACIZAS – 2,5T / 3T / 3,5T / 4,5T	1.183,00
8522	RUEDAS MACIZAS DOBLES – 4,5T	2.132,00
8523	RUEDAS MACIZAS BLANCAS “NOT MARKING” – 1,6T / 2T (3 RUEDAS)	656,00
8524	RUEDAS MACIZAS BLANCAS “NOT MARKING” – 1,5T	1.182,00
8525	RUEDAS MACIZAS BLANCAS “NOT MARKING” – 2T / 2,5T	1.494,00
8526	RUEDAS MACIZAS BLANCAS “NOT MARKING” – 3T / 3,5T	1.833,00
8527	DOBLE RUEDA NEUMÁTICA – 1,5T	877,00
8528	DOBLE RUEDA NEUMÁTICA – 2T / 2,5T / 3T / 3,5T	1.186,00
8529	DOBLE RUEDA NEUMÁTICA – 4,5T / 5T	1.833,00
8579	JUEGO RUEDAS DELANTERAS AGRÍCOLAS LLANTA 12"	1.979,00
8580	JUEGO RUEDAS AGRÍCOLAS (DELANTERA 12" Y TRASERA 8")	3.133,00

### MATRICULACIÓN EN ESPAÑA

8550	HOMOLOGACIÓN DIURNA PARA SU MATRICULACIÓN	1.530,00*
8551	HOMOLOGACIÓN NOCTURNA PARA SU MATRICULACIÓN	1.989,00*

\* Precio Neto.

### ACCESORIOS

8472	TABLERO GIRATORIO PORTA HORQUILLAS ISO 2328 - ROT. 360° CON GRUPO REDUCTOR: 2500 KG	consultar
8473	TABLERO GIRATORIO PORTA HORQUILLAS ISO 2328 - ROT. 360° CON GRUPO REDUCTOR: 3000 KG	consultar
8474	PINZA PARA BOBINAS, CON GRUPO REDUCTOR ISO 2328 - ROTACIÓN 360°: 1800 KG	consultar



## CARRETILLAS ELEVADORAS TODO TERRENO 2WD - 4WD

### DIÉSEL - STAGE V



FD25T-C2WD



FD25T-C4WD

CÓDIGO	MODELO	MOTOR	CAPACIDAD CARGA (KG)	MÁX. ALTURA ELEVACIÓN (MM)	KIT HORQUILLAS ESTÁNDAR (MM)	PESO (KG)	PVP € SIN I.V.A.
--------	--------	-------	----------------------	----------------------------	------------------------------	-----------	------------------

#### 2WD

8561	FD25T-C2WD	KUBOTA V2607 EURO V	2500	3000	1070	4465	<b>50.642,00</b>
------	------------	---------------------	------	------	------	------	------------------

#### 4WD

8562	FD25T-C4WD	KUBOTA V2607 EURO V	2500	3000	1070	4830	<b>69.869,00</b>
8563	FD35T-C4WD	KUBOTA V2607 EURO V	3500	3000	1220	5535	<b>75.658,00</b>

Equipación estándar: OPS (sistema presencia operador), doble mástil 3 m, transmisión hidráulica "powershift", horquillas 1070/1220 mm, retrovisor, luces LED, bocina, rotativo con avisador acústico marcha atrás y doble filtro de aire.

**STAGE 5** Ver página 41: SERVICIOS ADICIONALES

## CARRETILLAS ELEVADORAS TODO TERRENO 2WD - 4WD

### ELÉCTRICAS A BATERÍA DE LITIO



CÓDIGO	MODELO	MOTOR	BATERÍA DE LITIO	CAPACIDAD CARGA (KG)	MÁX. ALTURA ELEVACIÓN (MM)	KIT HORQUILLAS ESTÁNDAR (MM)	PESO (KG)	PVP € SIN I.V.A.
--------	--------	-------	------------------	----------------------	----------------------------	------------------------------	-----------	------------------

#### 2WD

8589	FB18LI-C2WD	ELÉCTRICO	153.6V / 173 Ah	1800	3000	1070	3935	<b>53.508,00</b>
8590	FB25LI-C2WD	ELÉCTRICO	153.6V / 230 Ah	2500	3000	1070	4635	<b>58.274,00</b>
8591	FB35LI-C2WD	ELÉCTRICO	153.6V / 230 Ah	3500	3000	1070	5360	<b>61.912,00</b>

Nuevo

Nuevo

Nuevo

Equipación estándar: OPS (sistema presencia operador), doble mástil 3 m, transmisión hidráulica "powershift", horquillas 1070/1220 mm, retrovisor, luces LED, bocina, rotativo con avisador acústico marcha atrás y doble filtro de aire.

## OPCIONES CARRETILLAS TODO TERRENO 2WD-4WD

### MONTAJE EN FÁBRICA

CÓDIGO	DESCRIPCIÓN	PVP € SIN I.V.A.
--------	-------------	---------------------

#### CABINA Y ESCAPE

8491	CABINA COMPLETA: PUERTAS LATERALES Y PUERTA TRASERA ABATIBLES, LIMPIAPARABRISAS EN LA PARTE DELANTERA Y TRASERA	5.497,00
8546	SEMI CABINA: LIMPIAPARABRISAS EN LA PARTE DELANTERA Y TRASERA	3.273,00
8492	CALEFACCIÓN (SE REQUIERE LA CABINA)	326,00
8493	AIRE ACONDICIONADO	2.547,00
8535	DOBLE FILTRO AIRE	209,00
8536	FILTRO AIRE A BAÑO DE ACEITE	555,00
8537	FILTRO DE PARTÍCULAS IC	2.051,00
8494	DISPLAY CON CÁMARA	1.493,00

#### MÁSTIL Y OTROS

8495	DESPLAZADOR LATERAL 2,5T - 2WD - 4WD	2.193,00
8496	DESPLAZADOR LATERAL 3,5T - 4WD	2.655,00
8497	TRIPLEX MÁSTIL 4,7 M	4.685,00
8498	4ª FUNCIÓN (PARA ACCESORIOS)	849,00

#### POSICIONADOR HORQUILLAS

8501	POSICIONADOR DE HORQUILLAS 2,5T - 3,5T	5.709,00
------	--	----------

#### HORQUILLAS

8482	KIT HORQUILLAS DE CARGA 1220 mm (FD25T-C2WD/FD25T-C4WD)	1.059,00
8483	KIT HORQUILLAS DE CARGA 1520 mm (FD25T-C2WD/FD25T-C4WD)	1.377,00
8488	KIT HORQUILLAS DE CARGA 1670 mm (FD35T-C2WD/FD35T-C4WD)	1.544,00
8489	KIT HORQUILLAS DE CARGA 2000 mm (FD25T-C2WD/FD25T-C4WD)	2.305,00

## PREPARADOR DE PEDIDOS

### ELÉCTRICO MINI



OPSM

CÓDIGO	MODELO	MOTOR	CAPACIDAD CARGA (KG)	MÁX. ALTURA ELEV. PLATAFORMA (MM)	BATERÍA (V/AH)	PESO CON BAT (KG)	PVP € SIN I.V.A.
8750	OPSM	ELÉCTRICO BATERÍA	90	3000	24V/200AH	750	19.875,00

Nuevo

## TRANSPALETAS MANUALES



KBF25 - KBF25-F

CÓDIGO	MODELO	CAPACIDAD CARGA (KG)	DIMENSIONES (MM)	ALTURA ELEVACIÓN MÁX. (MM)	KIT HORQUILLAS ESTÁNDAR (MM)	PESO (KG)	PVP € SIN I.V.A.
8758	KBF25	2.500	1543*550*1214	195	1150*550	56	<b>513,00</b>
8759	KBF25-F	2.500	1543*685*1214	195	1000*685	56	<b>588,00</b>

## TRANSPALETAS ELÉCTRICAS



CBD15WE



CBD20R-II Li

CÓDIGO	MODELO	MOTOR	CAPACIDAD CARGA (KG)	CARGADOR	BATERÍA (V/AH)	KIT HORQUILLAS ESTÁNDAR (MM)	PESO C/BAT (KG)	PVP € SIN I.V.A.
8746	CBD15W-II LI ECO	EL. BAT. LITIO	1500	EXTERNO	24/25	1150*550	135	<b>1.780,00</b>
8747	CBD20W-II LI ECO	EL. BAT. LITIO	2000	EXTERNO	48/20	1150*550	140	<b>2.856,00</b>
8748	CBD15W-II LI-F ECO	EL. BAT. LITIO	1500	EXTERNO	24/25	1000*685	135	<b>1.780,00</b>
8749	CBD20W-II LI-F ECO	EL. BAT. LITIO	2000	EXTERNO	48/20	1000*685	140	<b>2.856,00</b>
8720	CBD15W-LIX	EL. BAT. LITIO	1500	EXTERNO	48/20	1150*550	135	<b>2.354,00</b>
8729	CBD15W-LIX-F	EL. BAT. LITIO	1500	EXTERNO	48/20	1000*685	145	<b>2.478,00</b>
8701	CBD15W-E	EL. BAT. GEL DC	1500	INCORP.	24/65	1150*550	205	<b>3.266,00</b>
8706	CBD18W	EL. BAT. GEL DC	1800	INCORP.	24/80	1150*550	250	<b>4.922,00</b>
8709	CBD20R-II (EPS)	EL. BAT. ACIDO	2000	EXTERNO	24/210	1150*550	720	<b>11.204,00</b>
8726	CBD20R-II Li (EPS)	EL. BAT. LITIO	2000	EXTERNO	24/225	1150*550	610	<b>13.956,00</b>

### ACCESORIOS

VÁLIDOS PARA LOS MODELOS CBD15W-LIX / CBD15W-F

8705	BATERÍA DE LITIO 48V / 20AH. AUTONOMÍA: 6 H. CARGA COMPLETA: 3H.	<b>674,00</b>
------	--	---------------

Una segunda batería de litio para los modelos a batería de litio le proporciona 24 horas de trabajo continuo.

## APILADORES ELÉCTRICOS



CDD10R-E



CDD15R-II



CDD15R-S



CDD20K

CÓDIGO	MODELO	MOTOR	CAPACIDAD CARGA (KG)	MÁX. ALTURA ELEV. (MM)	BATERÍA (V/AH)	KIT HORQUILLAS ESTÁNDAR (MM)	PESO C/BAT (KG)	PVP € SIN I.V.A.
8716	CDD10R-E	EL. BAT. GEL AC	1000	3300	24/105	1150*570	550	<b>5.766,00</b>
8724	CDD10R-ES*	EL. BAT. GEL AC	1000	2500	24/105	1150*570	680	<b>7.252,00</b>
8717	CDD10R-ES*	EL. BAT. GEL AC	1000	3300	24/105	1150*570	680	<b>7.364,00</b>
8718	CDD15R-III	EL. BAT. ÁCIDO	1500	3300	24/200	1150*570	845	<b>9.388,00</b>
8712	CDD15R-II	EL. BAT. ÁCIDO	1500	4500	24/240	1150*570	1370	<b>14.474,00</b>
8725	CDD15R-S*	EL. BAT. ÁCIDO	1500	2500	24/240	1150*650	1205	<b>15.875,00</b>
8715	CDD15R-S*	EL. BAT. ÁCIDO	1500	3000	24/240	1150*650	1205	<b>16.138,00</b>
8713	CDD20K	EL. BAT. ÁCIDO	2000	5600	24/300	1150*570	2020	<b>21.904,00</b>

\* Provisto con elevación de entrada con función de doble palet. Pedido a fábrica.

## ELÉCTRICO BASCULANTE CONTRAPESADO



Nuevo

8762	CPD05W*	EL. BAT. ÁCIDO	1500	3000	24/105	1070*570	875	<b>8.170,00</b>
------	---------	----------------	------	------	--------	----------	-----	-----------------

Apilador basculante de 1500 kg (capacidad de carga a 3m de elevación máx. de 500 kg)

## MICRO | MINI EXCAVADORAS



KT562 MICRO



KT10S PRO



KT12SD-GZ PRO



KT17SD PRO



KT27SD PRO

CÓDIGO	MODELO	MOTOR	POTENCIA NOMINAL	CAP. OPERATIVA (KG)	CAP. CUCHARA (MM/M³)	DIMENSIONES (MM)	RADIO GIRO	PROF. MAX. EXCAV.	PVP € SIN I.V.A.
--------	--------	-------	------------------	---------------------	----------------------	------------------	------------	-------------------	------------------

### GASOLINA

2646	KT562 MICRO	TR306	6,3 KW	562	290/0.011	2210*690*1585	-	1200 mm	<b>7.400,00</b>
------	-------------	-------	--------	-----	-----------	---------------	---	---------	-----------------

### DIÉSEL MINI

2625	KT10S PRO	KPC192	7.0 KW	920	400/0.022	2976*840*2200	1565 mm	1520 mm	<b>13.857,00</b>
2627	KT12SD PRO DOBLE VELOCIDAD	YANMAR 3TNV70-SSY	10.3 KW	1200	400/0.030	3053*850*2588	1591 mm	1809 mm	<b>22.226,00</b>
2734	KT12SD-GZ PRO GIRO CERO DOBLE VELOCIDAD	YANMAR 3TNV70-SSY	10.3 KW	1200	400/0.030	3070*850*2323	1560 mm	1809 mm	<b>23.090,00</b>
2645	KT17SD PRO DOBLE VELOCIDAD	YANMAR 3TNV70-SSY	10.3 KW	1730	450/0.040	3707*1000*2424	1625 mm	2110 mm	<b>30.845,00</b>
2711	KT27SD PRO DOBLE VELOCIDAD SIN CABINA *	YANMAR 3TNV80F	15.2 KW	2690	460/0.080	4159*1550*2560	2096 mm	2742 mm	<b>41.324,00</b>
2690	KT27SD PRO DOBLE VELOCIDAD	YANMAR 3TNV80F	15.2 KW	2690	460/0.080	4159*1550*2560	2096 mm	2742 mm	<b>42.825,00</b>

**Nuevo**

[Ver página 41: SERVICIOS ADICIONALES](#)

Dotación estándar para el modelo KT562 Mini: cazo de 290 mm, motor KPC gasolina TR306 STAGE V 309 c.c. O.H.V., enganche manual, leva de seguridad, giro de la pluma mediante pedales, cuentahoras digital y asiento con cinturón de seguridad.

Dotación estándar para el modelo KT10S PRO: estructura de protección con desmontaje rápido, cazo de 400 mm, motor diésel KPC192F STAGE V, enganche manual rápido, leva de seguridad, giro de la pluma mediante pedales, cuentahoras digital, desconector de batería, asiento con cinturón de seguridad y radiador hidráulico.

Dotación estándar para el modelo KT12S PRO: estructura de protección con desmontaje rápido, cazo de 400 mm, motor diésel YANMAR 3TNV-70-SSY 3 cilindros STAGE V, pantalla LCD con funciones variadas: hora de funcionamiento, rpm, nivel de combustible... Giro de la pluma mediante pedales, orugas regulables en anchura (850/1050 mm), desconector de batería, interruptor de seguridad, función de frenado, luz de alarma, asiento con cinturón de seguridad y radiador hidráulico.

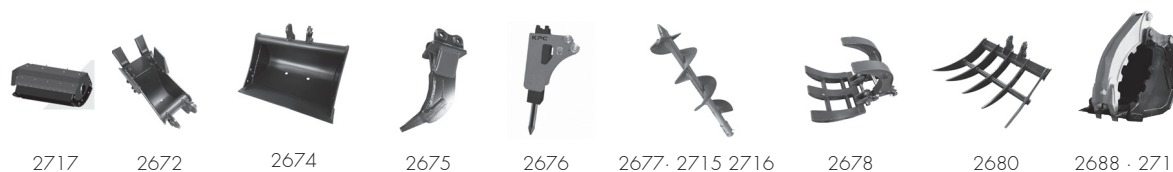
Dotación estándar para el modelo KT12SD PRO: mismas que KT12S PRO con doble velocidad y controlador en joystick.

Dotación estándar para el modelo KT17SD PRO: estructura de protección, cazo de 450 mm, motor diésel YANMAR 3TNV-70-SSY 3 cilindros STAGE V, controlador en Joystick, pantalla LCD con funciones variadas: hora de funcionamiento, rpm, nivel de combustible... Giro de la pluma mediante pedales, orugas regulables en anchura (990/1320 mm), desconector de batería, interruptor de seguridad, función de frenado, luz de alarma, asiento con cinturón de seguridad y radiador hidráulico. Enganche rápido hidráulico con control eléctrico.

Dotación estándar para el modelo KT27SD PRO: cabina acristalada con puertas, con sistema de calefacción, radio en cabina y puerto de carga USB, cazo de 460 mm, motor diésel YANMAR 3TNV80F 3 cilindros STAGE V, controlador en Joystick, pantalla LED con funciones variadas: hora de funcionamiento, rpm, nivel de combustible..., Giro de la pluma mediante pedales, ancho de orugas 1550 mm, desconector de batería, interruptor de seguridad, función de frenado, luz de alarma, asiento con cinturón de seguridad y radiador hidráulico. Enganche rápido hidráulico con control eléctrico.

\*La versión 2711 del KT27SD PRO está equipado con estructura de protección (sin cabina)

**ACCESORIOS  
OPCIONALES**
**MICRO**

**MINI**


CÓDIGO	DESCRIPCIÓN	PVP € SIN I.V.A.
2681	CIERRE DE CUCHARÓN válido para KT562 MICRO	267,00
2719	CAZO ESTÁNDAR DE 290 mm, válido para KT562 MICRO	165,00
2682	CAZO DE LIMPIEZA 488x500x226 válido para KT562 MICRO	174,00
2697	ESTRUCTURA DE PROTECCIÓN CON ENGANCHE RÁPIDO válido para KT562 MICRO	674,00
2698	RASTRILLO 1000 x 263 x 120 mm válido para KT562	252,00
2699	HORQUILLAS PARA PALÉ 1230 x 690 x 252 mm válido para KT562	250,00
2672	CAZO ESTRECHO 200 MM válido para KT10S PRO · KT12S PRO · KT12SD PRO	239,00
2673	CAZO DE 300 MM válido para KT10S PRO · KT12S PRO · KT12SD PRO	256,00
2674	CAZO DE 800 MM válido para KT10S PRO · KT12S PRO · KT12SD PRO	327,00
2675	DESTRIPIADOR válido para KT10S PRO · KT12S PRO · KT12SD PRO	239,00
2676	MARTILLO HIDRÁULICO válido para KT10S PRO · KT12S PRO · KT12SD PRO	3.309,00
2677	BARRENA HIDRÁULICA válida para KT10S PRO · KT12S PRO · KT12SD PRO	1.022,00
2678	PINZAS válido para KT10S PRO · KT12S PRO · KT12SD PRO	597,00
2680	RASTRILLO válido para KT10S PRO · KT12S PRO · KT12SD PRO	282,00
Nuevo 2735	CABEZAL TRITURADOR HIDRÁULICO LCH60 válido para KT10S PRO · KT12S PRO	4.206,00
2683	RASTRILLO 1000 mm válido para KT17DS PRO	659,00
2684	DESTRIPIADOR válido para KT17DS PRO	255,00
2685	MARTILLO HIDRÁULICO válido para KT17DS PRO	3.491,00
2686	CAZO DE 300 mm válido para KT17DS PRO	392,00
2687	CAZO DE 1000 mm válido para KT17DS PRO	627,00
2688	PULGAR AGARRE HIDRÁULICO válido para KT17SD PRO	1.620,00
2715	BARRENA HIDRÁULICA válida para KT17SD PRO	1.485,00
Nuevo 2717	CABEZAL TRITURADOR HIDRÁULICO LCH80 válido para KT17SD PRO	4.270,00
2691	CAZO DE 300 mm válido para KT27SD PRO	573,00
2692	CAZO DE 1000 mm válido para KT27SD PRO	648,00
2693	RASTRILLO 1000 mm válido para KT27SD PRO	661,00
2694	DESTRIPIADOR válido para KT27SD PRO	430,00
2695	MARTILLO HIDRÁULICO válido para KT27SD PRO	3.971,00
2712	PULGAR AGARRE HIDRÁULICO válido para KT27SD PRO	2.253,00
2713	AIRE ACONDICIONADO válido para KT27SD PRO (Requiere cabina) montaje incluido	2.269,00
2716	BARRENA HIDRÁULICA válido para KT27SD PRO	4.619,00
Nuevo 2736	CABEZAL TRITURADOR HIDRÁULICO DCH80 válido para KT27SD PRO	6.870,00

# MANIPULADOR TELESCÓPICO

TODO TERRENO 2WD - 4WD



CÓDIGO	MODELO	MOTOR	POTENCIA NOMINAL MOTOR	CAP. DE CARGA (KG)	DIMENSIONES (MM)	MÁX. ALTURA ELEV. (MM)	KIT HORQUILLAS	PVP € SIN I.V.A.
--------	--------	-------	---------------------------	-----------------------	---------------------	---------------------------	-------------------	---------------------

## 2WD

2628	KPC AT15-45 2WD	L4CRTV4	42 kW / 2300 rpm	1500	3300x1450x2280	4500	1220x100x35	<b>60.234,00</b>
2629	KPC AT15-60 2WD	L4CRTV4	42 kW / 2300 rpm	1500	3550x1450x2280	6000	1220x100x35	<b>65.334,00</b>
2630	KPC TF25-50 2WD	L4CRTV4	42 kW / 2300 rpm	2500	3500x1600x2280	5000	1220x100x35	<b>67.584,00</b>
2631	KPC TF25-60 2WD	L4CRTV4	42 kW / 2300 rpm	2500	3300x1600x2280	6000	1220x100x35	<b>70.416,00</b>
2632	KPC TF30-45 2WD	L4CRTV4	42 kW / 2300 rpm	3000	3300x1600x2280	4500	1220x100x35	<b>65.547,00</b>

## 4WD

2633	KPC AT15-45 4WD	L4CRTV4	42 kW / 2300 rpm	1500	3300x1450x2280	4500	1220x100x35	<b>69.984,00</b>
2634	KPC AT15-60 4WD	L4CRTV4	42 kW / 2300 rpm	1500	3550x1450x2280	6000	1220x100x35	<b>76.236,00</b>
2635	KPC TF25-50 4WD	L4CRTV4	42 kW / 2300 rpm	2500	3500x1600x2280	5000	1220x100x35	<b>78.324,00</b>
2636	KPC TF25-60 4WD	L4CRTV4	42 kW / 2300 rpm	2500	3300x1600x2280	6000	1220x100x35	<b>81.032,00</b>
2637	KPC TF30-45 4WD	L4CRTV4	42 kW / 2300 rpm	3000	3300x1600x2280	4500	1220x100x35	<b>79.120,00</b>

**EQUIPACIÓN ESTÁNDAR:** Motor LS coreano STAGE V, joystick, desplazador lateral, OPS, sistema de aviso de sobrecarga, faros led, suspensión del asiento con peso ajustable., sistema de nivelación automática en 1°, válvula de retención. Sistema de enganche rápido manual.

**STAGE 5** Ver página 41: SERVICIOS ADICIONALES

## ACCESORIOS OPCIONALES

VÁLIDOS PARA LOS MANIPULADORES TELESCÓPICOS



2638

CÓDIGO	DESCRIPCIÓN	PVP € SIN I.V.A.
2638	CUCHARÓN PARA ARENA Y GRAVILLA 1350X1550X700 MM 0,6M³ 1.200KG.	<b>2.466,00</b>
2640	CABINA 100% ACRISTALADA	<b>5.803,00</b>
2641	AIRE ACONDICIONADO (SE NECESITA CABINA)	<b>3.033,00</b>
2642	CALEFACCIÓN (SE NECESITA CABINA)	<b>318,00</b>



## MINITRANSPORTERS



MOTORES EURO 5\*  
 GARANTÍA 3 AÑOS\*



MK350-GX



MK500-GX

CÓDIGO	MODELO	MOTOR	HP	ARRANQUE	CAP CARGA (KG)	ELEVACIÓN CAJA	MARCHAS	PESO (KG)	PVP € SIN I.V.A.
--------	--------	-------	----	----------	----------------	----------------	---------	-----------	------------------

### VOLQUETE MANUAL GASOLINA

4815	MK300-GP	HONDA GP160	5.5	MANUAL	300	MANUAL	6 + 2	168	<b>2.874,00</b>
4816	MK400-GX	HONDA GX160	5.5	MANUAL	400	MANUAL	6 + 2	180	<b>3.250,00</b>
4788	MK500-RG	KPC LS208*	7.0	MANUAL	500	MANUAL	6 + 2	195	<b>3.444,00</b>
4789	MK500-RGE	KPC LS208 AE*	7.0	ELÉCTRICO	500	MANUAL	6 + 2	197	<b>3.672,00</b>
4818	MK500-GX	HONDA GX200	6.5	MANUAL	500	MANUAL	6 + 2	195	<b>4.004,00</b>

### VOLQUETE HIDRÁULICO GASOLINA

4794	MK550-RGE	KPC LS208 AE*	7.0	ELÉCTRICO	500	HIDRÁULICA	6 + 2	206	<b>4.780,00</b>
4819	MK550-GX	HONDA GX200	6.5	MANUAL	500	HIDRÁULICA	6 + 2	205	<b>5.072,00</b>

### DIÉSEL

4772	MK550-KDE	KPCKD170 FE*	4.2	ELÉCTRICO	500	HIDRÁULICA	6 + 2	223	<b>5.446,00</b>
------	-----------	--------------	-----	-----------	-----	------------	-------	-----	-----------------

\* Garantía 3 años. Uso profesional 1 año.

\* Motor EURO 5.

## MINI DUMPER

### CON ELEVACIÓN EN ALTURA



CÓDIGO	MODELO	MOTOR	HP	ARRANQUE	CAP CARGA (KG)	ELEVACIÓN CAJA HIDRÁULICA	VELOCIDADES	PESO (KG)	PVP € SIN I.V.A.
4822	KGFC800G	B&S 420	14	ELÉCTRICO	800	1,69 M	2-4 KM/H	745	9.360,00
4821	KGFC800D	KUBOTA D722	14	ELÉCTRICO	800	1,69 M	2-4 KM/H	860	13.096,00

### ROTATIVO GIRATORIO (SIN ELEVACIÓN)



4826	KGFC800G-R	B&S 420	14	ELÉCTRICO	800	-	2-4 KM/H	745	9.162,00	Nuevo
4825	KGFC800D-R	KUBOTA D722	14	ELÉCTRICO	800	-	2-4 KM/H	860	12.822,00	Nuevo

## MINI DUMPER

### VOLQUETE Y PALA HIDRÁULICOS



MOTORES EURO 5\*  
GARANTÍA 3 AÑOS\*



KGFC560PRO-RGE

CÓDIGO	MODELO	MOTOR	HP	ARRANQUE	CAP CARGA (KG)	ELEVACIÓN CAJA	MARCHAS	PESO (KG)	PVP € SIN I.V.A.
4828	KGFC560PRO-RGE-3 <sup>(1)</sup>	KPC LS208 AE*	7.0	ELÉCTRICO	500	HIDRÁULICA	Hidráulica 0 - 2,5 km/h	409	8.343,00
4829	KGFC560PRO-GX-3 <sup>(1)</sup>	HONDA GX200	6.5	MANUAL	500	HIDRÁULICA	Hidráulica 0 - 2,5 km/h	405	8.713,00
4817	KGFC560PRO-GX DS DOBLE VELOCIDAD	HONDA GX200	6.5	MANUAL	500	HIDRÁULICA	Hidráulica 0 - 4,5 km/h	407	8.710,00
4782	KGFC560PRO-RG SIN PALA	KPC LS208*	7	MANUAL	500	HIDRÁULICA	Hidráulica 0 - 2,5 km/h	385	6.422,00

<sup>(1)</sup> Equipados con 3 bombas hidráulicas

### DIÉSEL

4781	KGFC560PRO-D	KD178FE	6.7	ELÉCTRICO	500	HIDRÁULICA	Hidráulica 0 - 2,5 km/h	435	7.513,00
------	--------------	---------	-----	-----------	-----	------------	-------------------------	-----	----------

Incluye plataforma y cuentahoras

### ACCESORIOS

4777	PALA NIEVE								925,00
4778	HORQUILLAS PARA PALETS 1200 x 700 x 500								919,00
4779	CAJA ESPECIAL PARA TRANSPORTE DE TRONCOS								1.201,00
4820	KIT HORMIGONERA CON ADAPTACIÓN RÁPIDA 220L (VÁLIDO PARA MODELO KA 4828 / KA 4829)								3.230,00

Nuevo

## MINI DUMPER

### ELÉCTRICO A BATERÍA



KEF500E

CÓDIGO	MODELO	MOTOR	AUTONOMÍA (H)	CAP CARGA (KG)	ELEVACIÓN CAJA	MARCHAS	PESO (KG)	PVP € SIN I.V.A.
4783	KEF500E	ELÉCTRICO 1000 W BATERÍA: 48V/20Ah	3 - 5	500	PISTÓN ELÉCTRICO	1 + 1	225	2.545,00

Nuevo

\* Garantía 3 años. Uso profesional 1 año.

\* Motor EURO 5.

## MINI SKID



CÓDIGO	MODELO	MOTOR	CAP. CARGA (KG)	PRESIÓN (BARS)	CAUDAL (L./MIN)	CAP. DEL CAZO (M³/MM)	PESO (KG)	PVP € SIN I.V.A.
--------	--------	-------	-----------------	----------------	-----------------	-----------------------	-----------	------------------

### GASOLINA

2647	JKL380 Orugas	HONDA GX690 23HP	375	170	35,0	0,15 / 290	890	16.776,00
2708	JKL380 Ruedas	HONDA GX690 23HP	375	170	35,0	0,15 / 290	890	16.470,00

### DIÉSEL

2643	JKL850 Orugas	KUBOTA 3 cilindros D1105	800	250	62,4	0,18 / 389	1350	32.340,00
------	---------------	--------------------------	-----	-----	------	------------	------	-----------

### TELESCÓPICO



Nuevo

2722	JKL850-E	KUBOTA 3 cilindros D1105	800	250	62,4	0,18 / 389	1370	34.440,00
------	----------	--------------------------	-----	-----	------	------------	------	-----------

Extensible 50 cm. Capacidad de carga en altura 300 kg.

### FLOTANTE



Nuevo

2727	JKL1500 PRO	KUBOTA D1703BM	453	220	61,6	0,18 / 389	1350	37.833,00
------	-------------	----------------	-----	-----	------	------------	------	-----------

4 Bombas hidráulicas, altura de elevación máxima 2.9 M, motor de tracción BETT, con contrapesos.

### ACCESORIOS PARA MINI SKID



\*[Las imágenes pueden variar]

2648	BARREDORA	2.902,00
2649	AHOYADOR	2.452,00
2657	CORTACÉSPED	3.036,00
2658	MARTILLO NEUMÁTICO	4.747,00
2659	PALA 4 EN 1	1.848,00
2689	PINZA (JKL850)	3.132,00
2644	KIT HORQUILLAS PARA PALET · JKL380 170 Kg · JKL850 400 Kg	1.710,00
2704	TRITURADORA DE TOCONES OSCILANTE	4.230,00
2705	ROTAVATOR	2.802,00
2710	ZANJADORA	3.384,00
2709	PALA NIEVE HIDRÁULICA	1.266,00
2737	DESBROZADORA DE MARTILLOS	6.976,00
2714	PINZA PARA TRONCOS	1.449,00
2739	ENGANCHE PARA REMOLQUE	351,00

Nuevo

Nuevo

Nuevo

## HIDROLIMPIADORAS



MOTORES EURO 5\*  
**GARANTÍA 3 AÑOS\***

CÓDIGO	MODELO	MOTOR	HP	RPM	ARRANQUE	CAUDAL (L/M)	PRESIÓN (BAR)	PESO (KG)	PVP € SIN I.V.A.
--------	--------	-------	----	-----	----------	--------------	---------------	-----------	------------------

### GASOLINA

3553	KPC3300JNR	KPC LS208*	7	3000	MANUAL	12,6	206	45	<b>959,00</b>
3554	KPC3500JGR	KPC LS420*	15	3400	MANUAL	17	248	59	<b>1.655,00</b>

### DIÉSEL

3555	KPC3600JDR	KD186FE*	9.1	3400	ELÉCTRICO	17	248	79	<b>2.454,00</b>
------	------------	----------	-----	------	-----------	----	-----	----	-----------------

Dotación estándar: Pistola y 10 metros de manguera.

### ACCESORIOS

3517	8 M MANGUERA PLÁSTICO M22 MAX PSI 3200 (KPC3300JNR)								<b>67,00</b>
3518	20 M MANGUERA PRESIÓN 3/8QD MAX PSI 4350 (KPC3500JGR)								<b>222,00</b>
3519	10 M MANGUERA PRESIÓN 3/8QD MAX PSI 4350 (KPC3500JGR / KPC3600JDR)								<b>105,00</b>
3523	PISTOLA PROFESIONAL								<b>88,00</b>
3525	TUBO CON BOQUILLA REGULABLE								<b>30,00</b>
3513	ARENADOR PROFESIONAL								<b>150,00</b>
3527	ARNÉS PARA PISTOLA TELESCÓPICA								<b>22,00</b>
3512	BOQUILLA ROTATIVA								<b>60,00</b>

## BANDEJA VIBRANTE COMPACTADORA

### GASOLINA



CÓDIGO	MODELO	MOTOR	HP	FUERZA CENTRÍFUGA (N)	PROFUNDIDAD COMPACTADO (MM)	VELOCIDAD DESPLAZAMIENTO (M/MIN)	PESO (KG)	PVP € SIN I.V.A.
1630	PV540	G200F Euro V	6.5	13000	300	15	86	<b>1.020,00</b>
1631	PV580-PRO	G200F Euro V	6.5	25000	350	32	106	<b>1.536,00</b>

**Nuevo**

**Nuevo**

**EQUIPACIÓN ESTÁNDAR:** Plataforma para adoquines, kit de ruedas y depósito de agua de 13L.

\* Garantía 3 años. Uso profesional 1 año.

\* Motor **EURO 5**.



<b>33</b>	<b>MOTOSIERRAS</b>
<b>33</b>	<b>DESBROZADORAS</b>
<b>33</b>	<b>CORTASETOS</b>
<b>33</b>	<b>SOPLADORES</b>
<b>34</b>	<b>HERRAMIENTAS A BATERÍA DE LITIO</b>
<b>35</b>	<b>PODADORA DE ALTURA</b>
<b>35</b>	<b>CORTASETOS DE ALTURA</b>
<b>35</b>	<b>KIT MULTIFUNCIÓN (4 EN 1)</b>
<b>36</b>	<b>CORTACÉSPEDES A BATERÍA DE LITIO</b>
<b>36</b>	<b>CORTACÉSPEDES TÉRMICOS</b>
<b>36</b>	<b>CORTADORA DE TRONCOS</b>
<b>37</b>	<b>ASTILLADORAS DE LEÑA</b>
<b>38</b>	<b>BIOTRITURADORAS</b>
<b>39</b>	<b>SIERRAS CIRCULARES</b>
<b>39</b>	<b>MOTOAZADAS</b>
<b>39</b>	<b>MOTOCULTOR</b>
<b>40</b>	<b>AHOYADOR</b>
<b>40</b>	<b>PULVERIZACIÓN</b>

## MOTOSIERRAS



KM2500L

KM 3810S

KM 5810S

CÓDIGO	MODELO	C.C.	LONGITUD ESPADA ("/CM)	PESO (KG)	PVP € SIN I.V.A.
--------	--------	------	------------------------	-----------	------------------

### GASOLINA

4419	KM2500L	25,4	10" / 25 cm	2,4 (*)	206,00
4531	KM3810S	37,2	16" / 40 cm	4,05 (*)	189,00
4532	KM4610S	46	18" / 45 cm	4,9 (*)	232,00
4536	KM5210S (DESCOMPRESOR)	49,3	18" / 45 cm	5,4 (*)	259,00
4538	KM5810S (ARRANQUE ALUMINIO)	55	20" / 55 cm	7 (*)	322,00

Todos los modelos llevan cebador de gasolina.

## DESBROZADORAS



KD34E

CÓDIGO	MODELO	C.C.	Ø BARRA (MM)	MANILLAR	PESO (KG)	PVP € SIN I.V.A.
--------	--------	------	--------------	----------	-----------	------------------

### MOTORES 2T

4000	KD 26E	26	26	ASA	5,4	202,00
4001	KD 34E	34	26	ABIERTO	8	219,00
4002	KD 43	43	28	ABIERTO	8,6	243,00
4003	KD 52	52	28	ABIERTO	8,8	254,00
4004	KD S52 (MOCHILA)	52	28	ASA	10,6	321,00

## CORTASETOS



CÓDIGO	MODELO	C.C.	EMPUÑADURA	CORTE	PESO (KG)	PVP € SIN I.V.A.
4107	KC500	22,5	GIRATORIA	60 cm DOBLE CORTE	4,7	267,00

## SOPLADORES



SK230E

SK650E

CÓDIGO	MODELO	C.C.	VOLUMEN AIRE (M³/S)	ACCESORIOS	PESO (KG)	PVP € SIN I.V.A.
1510	SK230E	22,5	0,13		4,1	198,00
1511	SK230VE	22,5	0,13	ASPIRADOR-RECOGEDOR CON SACO	5	242,00
1515	SK650E	63,3	0,3		11	414,00

## HERRAMIENTAS A BATERÍA DE LITIO

### TIJERAS DE PODA



KS2500



KS3300



KS3800



KS4000

CÓDIGO	MODELO	Ø CORTE (MM)	AUTONOMÍA 1 BATERÍA (H)	BATERÍAS INCLUIDAS	SALIDAS DEL CARGADOR	PESO C/BAT. (KG)	PVP € SIN I.V.A.
4883	KS2500	20	3 - 4	3	3	0,9	276,00
4880	KS3300	32	3 - 4	3	3	0,9	430,00
4881	KS3800	37	3 - 5	3	3	1,2	530,00
4545	KS4000	40	6 - 8	1	1	0,8 + 1,3 TIJERA + BAT.	730,00

#### ACCESORIOS OPCIONALES PARA KS3800



4882

CÓDIGO	DESCRIPCIÓN	PVP € SIN I.V.A.
4882	PÉRTIGA TELESCÓPICA DE 1,7 A 2,4M	184,00

### SIERRAS ELÉCTRICAS



KSE100S

CÓDIGO	MODELO	GUÍA ESPADA (" / MM)	AUTONOMÍA 3 BATERÍA (H)	BATERÍAS INCLUIDAS	SALIDAS DEL CARGADOR	PESO C/BAT. (KG)	PVP € SIN I.V.A.
4544	KSE100S	4" / 100 mm	5 - 7 h	3	3	2	507,00

El kit estándar del modelo KSE100S incluye: 2 baterías 24V / 2.5Ah y 1 batería de 24V / 4Ah.

#### ACCESORIOS OPCIONALES PARA SIERRA ELÉCTRICA



4548

CÓDIGO	DESCRIPCIÓN	PVP € SIN I.V.A.
KSE10003	CADENA PARA KSE100S DE 120 MM	26,00
KSE10004	ESPADA PARA KSE100S DE 120 MM	13,00

### ACCESORIOS

CÓDIGO	DESCRIPCIÓN	PVP € SIN I.V.A.
--------	-------------	------------------

#### BATERÍAS DE LITIO

KS250027	BATERÍA 16.8V - 2.0 Ah (PARA KS2500)	75,00
KS330028	BATERÍA 14.4 V - 2.5 Ah (PARA KS3300)	84,00
KS380029	BATERÍA 21.6V - 2.5 Ah (PARA KS3800)	88,00
KS400052	BATERÍA 43.2V -4Ah (PARA KS4000)	399,00
KSE10049	BATERÍA 24V - 2.5Ah (PARA KSE100S)	82,00
KSE10050	BATERÍA 24V - 4Ah (PARA KSE100S)	92,00



## ACCESORIOS



KS200030



KS200031



KS350041



KS400054

CÓDIGO	DESCRIPCIÓN	PVP € SIN I.V.A.
--------	-------------	------------------

### CARGADORES DE BATERÍA

KS380031	CARGADOR DE BATERÍA CON 3 SALIDAS (PARA KS3800)	79,00
KS400051	CARGADOR DE BATERÍA CON 1 SALIDA (PARA KS4000)	82,00
KSE10051	CARGADOR DE BATERÍA CON 3 SALIDAS (PARA KSE100S)	79,00
KSE90S39	CARGADOR DE BATERÍA CON 2 SALIDAS (PARA KSE90S)	45,00

### BOLSAS DE TRANSPORTE

KS200031	KIT BOLSA DE TRANSPORTE (TIJERA KS2500 + BATERÍA)	27,00
KS350041	KIT BOLSA DE TRANSPORTE (TIJERA KS3300 / KS3800 + BATERÍA)	33,00
KSE10052	KIT BOLSA DE TRANSPORTE CON ARNÉS (SIERRA KSE100S + BATERÍA)	53,00
KSE10053	KIT BOLSA DE TRANSPORTE (TIJERA KS3800 / SIERRA KSE100S)	5,00
KS400054	KIT BOLSA DE TRANSPORTE (TIJERA KS4000)	71,00

## PODADORA DE ALTURA



PNT2700T

CÓDIGO	MODELO	C.C.	SIERRA ("/CM)	ALTURA (CM)	PESO (KG)	PVP € SIN I.V.A.
4517	PNT2500S	32,6	10" / 25 cm	220	7,4	268,00
4539	ALARGO 80 CM (PARA PNT2500S / PNT2600M / PNT3300M)					35,00
4529	PNT2700T (TELESCÓPICA)	27,2	10" / 25 cm	290 - 425	8,3	440,00

## CORTASETOS DE ALTURA



PNT3300

CÓDIGO	MODELO	C.C.	ALTURA (CM)	PESO (KG)	PVP € SIN I.V.A.
4520	PNT3300	32,6	220	8,2	316,00

## KIT MULTIFUNCIÓN



PNT3300M

CÓDIGO	MODELO	C.C.	ACCESORIOS INCLUIDOS	PESO (KG)	PVP € SIN I.V.A.
4540	PNT2600M	26	CABEZAL DE NYLON AUTOMÁTICO CABEZAL DISCO 3 PUNTAS	11	426,00
4519	PNT3300M	32,6	CORTASETOS REG. 135° DOBLE CORTE PODADORA SIERRA 10"/25 CM	13	437,00

### ACCESORIOS KIT MULTIFUNCIÓN (INCLUIDOS)

CABEZAL NYLON AUTOM.	CABEZAL DISCO 3 PUNTAS	CORTASETOS REG. 135° DOBLE CORTE	CORTASETOS REG. 135° DOBLE CORTE
----------------------	------------------------	----------------------------------	----------------------------------



## CORTACÉSPEDES



CK461LI-40V



CK511LI-40V

	CÓDIGO	MODELO	MOTOR	ANCHO CORTE (CM)	CHASIS	TRACCIÓN	PESO (KG)	PVP € SIN I.V.A.
Nuevo	1554	CK461LI-40V	40 V	45,7	ACERO	AUTOPROPULSADO	37	498,00
Nuevo	1555	CK511LI-40V	40 V	50,1	ACERO	AUTOPROPULSADO	44	525,00

Incluyen 2 baterías de litio y 1 cargador.



CK461VHT



CK511VH-Y



CKE531VHY-K

	CÓDIGO	MODELO	MOTOR	C.C.	ANCHO CORTE (CM)	CHASIS	TRACCIÓN	PESO (KG)	PVP € SIN I.V.A.
--	--------	--------	-------	------	------------------	--------	----------	-----------	------------------

### GASOLINA MOTOR SIN ESCOBILLAS

	1551	CK461VH-T	6 T OHV*	146	45,7	ACERO	AUTOPROPULSADO	37	339,00
	1552	CK511VH-Y	X T OHV*	196	50,1	ACERO	AUTOPROPULSADO	43	416,00
	1553	CKE531VHY-K <sup>(1)</sup>	X T OHV*	196	52,5	ACERO	AUTOPROPULSADO	39	494,00

<sup>(1)</sup> Arranque eléctrico.

## CORTADORA DE TRONCOS



	CÓDIGO	MODELO	MOTOR	POTENCIA	LONGITUD DE CORTE (MM)	PESO (KG)	PVP € SIN I.V.A.
	4645	CRT125	KPC Gasolina 4TOHV	15 HP	125 mm - 250 mm, ajustable	315	2.838,00

\* Garantía 3 años. Uso profesional 1 año.

\* Motor EURO 5.

## ASTILLADORAS DE LEÑA

Normativa: EN 609-1:2017



SLO400T-N



SLO700T-N

CÓDIGO	MODELO	MOTOR	POTENCIA (220V/50HZ)	TONELADAS	LONGITUD DE CORTE (MM)	PESO (KG)	PVP € SIN I.V.A.
--------	--------	-------	-------------------------	-----------	---------------------------	--------------	---------------------

### MODELO HORIZONTAL

4630	SLO400T-N	ELÉCTRICO	1500 W / 2.0 HP	4	370	49	<b>422,00</b>
4631	SLO500T-N	ELÉCTRICO	2200 W / 2.0 HP	5	520	55	<b>496,00</b>
4632	SLO700T-N	ELÉCTRICO	2300 W / 3.0 HP	7	520	60	<b>512,00</b>



SLR800T-N



SLR12T-N



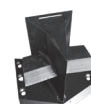
SLR22TV-NS

### MODELO VERTICAL

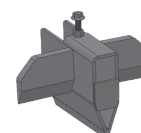
4636	SLR800T-N	ELÉCTRICO	2300W / 3,13 HP	8	650	104	<b>1.185,00</b>
4640	SLR12T-N DOBLE VELOCIDAD	ELÉCTRICO	3000W / 4 HP	12	650	110	<b>1.536,00</b>
4643	SLR12T-DV-G POLIVALENTE	KPC LS208	7 HP	12	650	114	<b>1.576,00</b>
4637	SLR22TV-NS	B&S CR950	6.5 HP	22	550	235	<b>2.473,00</b>



4618



SLR22TVN79



SLR22TVN79-4



4636

### ACCESORIOS

4618	SOPORTE (SLO400T-N / SLO500T-N / SLO700T-N)	<b>40,00</b>
SLR22TVN79	CUÑA DE CORTE (SLR22TV-NS)	<b>228,00</b>
SLR22TVN79-4	CUÑA DE CORTE EN CUATRO (SLR22TV-NS)	<b>318,00</b>
4635	REMOLQUE HOMOLOGADO CARRETERA (SLR22TV-NS)	<b>1.764,00</b>

\* Garantía uso profesional 1 año.

## BIOTRITURADORAS



MOTORES EURO 5\*  
GARANTÍA 3 AÑOS\*



BK1000N-SE

CÓDIGO	MODELO	MOTOR	POTENCIA	Ø CAPACIDAD DE CORTE (MM)	PESO (KG)	PVP € SIN I.V.A.
--------	--------	-------	----------	---------------------------	-----------	------------------

### ELÉCTRICA

4739	BK800N-SE	ELÉCTRICO	1,8 kW / 2800 rpm	30 - 40	77	1.055,00
4719	BK1000N-SE	ELÉCTRICO	2,2 kW / 2800 rpm	60 - 80	90	1.181,00



MOTORES  
GARANTÍA 3 AÑOS\*



BK700N-R



BK800N-RT



BK760-B



BK1000N-B



BK1200N-R



BK1500AA-B

4722	BK760-B	B&S CR950	6.5 HP	76	81	1.026,00
Nuevo 4745	BK700N-R	KPC R-210	7.0 HP	20-30	80	595,00
4740	BK800N-RT	KPC R-210	7.0 HP	30 - 40	86	1.005,00
4720	BK1000N-B	B&S CR950	6.5 HP	60 - 80	92	1.305,00
4727	BK1000N-R	KPC LS208*	7.0 HP	60 - 80	92	1.195,00
4728	BK1200N-R	KPC LS420*	15.0 HP	80 - 100	175	2.329,00
4724	BK1200N-B	B&S XR2100	13.5 HP	80 - 100	175	2.464,00
4729	BK1200NE-R <sup>(1)</sup>	KPC LS420*	15.0 HP	80 - 100	180	2.498,00
4732	BK1500-AA-B <sup>(1)**</sup>	B&S XR2100	13.5 HP	80 - 120	298	5.090,00
4731	BK1500-AA-R 27HP <sup>(1)**</sup>	KPC	27 HP	80 - 120	355	6.228,00
Nuevo 4741	BK1500AA-PTO <sup>(1)**</sup>	PTO	20 HP	80 - 120	360	4.620,00

\*\* Autoalimentada. Bomba hidráulica 10 ml/r, fuerza máxima 20 Mpa.

<sup>(1)</sup> Arranque eléctrico.



### VERSIÓN ORUGA

CÓDIGO	MODELO	Ø CAPACIDAD DE CORTE (MM)	PESO (KG)	PVP € SIN I.V.A.
4728 - 4815 - 4775	BK1200N-R + MK300-GP + CHASIS	80 - 100	360	5.370,00

### ACCESORIOS

4708	REMOLQUE HOMOLOGADO CARRETERA (BK1200N-R/NE-R)	1.789,00
4744	REMOLQUE HOMOLOGADO CARRETERA (BK1500-AA-B/BK1500-AA-R 27HP)	1.830,00
BK1200056/T	TOLVA DE SALIDA CORTA CON DEFLECTOR (BK1200N-R/NE-R)	136,00
BK1000014/T	TOLVA DE SALIDA CORTA CON DEFLECTOR (BK1000N-B/N-R)	100,00
BK80003	JGO. CUCHILLAS BK800N-R (2 UNIDADES)	86,00
BK1000003	JGO. CUCHILLAS BK1000N-B/N-R (2 UNIDADES)	93,00
BK1200003	JGO. CUCHILLAS BK1200N-R/N-B/NE-R (2 UNIDADES)	122,00
BK150002	JGO. CUCHILLAS DE CORTE TRIANGULAR PARA 1500AA-B (10 UNIDADES)	188,00
BK150059	JGO. CUCHILLAS DE CORTE PARA BK1500AA-B (2 UNIDADES)	182,00

\* Garantía 3 años. Uso profesional 1 año.

\* Motor EURO 5.

## SIERRAS CIRCULARES



LS505T-N



LS700T-N

CÓDIGO	MODELO	MOTOR	POTENCIA	CAPACIDAD DE CORTE (MM)	Ø CUCHILLA (MM)	PESO (KG)	PVP € SIN I.V.A.
4625	LS450	ELÉCTRICO	2500W TRIFÁSICA	160	450	46	<b>540,00</b>
4634	LS505T-N	ELÉCTRICO	3000W MONOFÁSICA	170	505	56,7	<b>754,00</b>
4644	LS700T-N	ELÉCTRICO	3200W MONOFÁSICA	250	700	93	<b>1.036,00</b>

## MOTOAZADAS



KL310-3VHS



KL350-2V



KL320-4

CÓDIGO	MODELO	MOTOR	HP	A. TRABAJO (CM)	Nº FRESAS	MARCHAS	TRANSMISIÓN	PESO (KG)	PVP € SIN I.V.A.
--------	--------	-------	----	-----------------	-----------	---------	-------------	-----------	------------------

### GASOLINA

4323	KL350-2V	KPC 4T OHV	7.0	80	6+DISCOS	1 + 1	CADENA	52	<b>524,00</b>
4325	KL310-3V HS + KIT APORCADOR	KPC 4T OHV	7.0	60 - 90	6+DISCOS	2 + 1	CADENA	61	<b>695,00</b>
4326	KL320-4 VHS + KIT APORCADOR	KPC 4T OHP	7.0	60 - 90	6+DISCOS	3+1	CADENA	65	<b>735,00</b>

Nuevo

Nuevo

\*Kit aporcador incluye: aporcador, juego de ruedas neumáticas 400 x 8, juego de bujes fijos HEX. 23mm.

### ACCESORIOS

4363	APORCADOR FIJO (KL350-2V)								<b>30,00</b>
4364	ARRANCADOR DE PATATAS (KL350-2V)								<b>37,00</b>
4354	JUEGO DE RUEDAS METÁLICAS 340x60 (KL310)								<b>71,00</b>
4355	ARRANCADOR DE PATATAS (SOLO KL310)								<b>34,00</b>
4356	ARADO VERTEDERA 1/4 V. (SOLO KL310)								<b>146,00</b>
4352	APORCADOR EXTENSIBLE (SOLO KL310)								<b>34,00</b>
4353	SOPORTE APORCADOR EXTENSIBLE (SOLO KL310)								<b>13,00</b>

## MOTOCULTOR

### GASOLINA



KC400L

CÓDIGO	MODELO	MOTOR	HP	A. TRABAJO (CM)	Nº FRESAS	MARCHAS	TRANSMISIÓN	PESO (KG)	PVP € SIN I.V.A.
4324	KC400L	KPC 4T OHV	7.0	60	3 - 3	1 + 1	ENGRANAJES	71	<b>975,00</b>

\*Uso profesional 1 año.

## AHOYADOR



CÓDIGO	MODELO	MOTOR	POTENCIA (KW/RPM)	INCLUYE	PESO (KG)	PVP € SIN I.V.A.
1610	AH300B	1E48FP	2.0 / 7500	3 barrenas de doble hélice 100/150/200 mm	10,4	560,00

### ACCESORIOS

1620	BARRENA 100 MM					48,00
1621	BARRENA 150 MM					72,00
1622	BARRENA 200 MM					93,00
1623	BARRENA 300 MM					124,00
1619	EXPOSITOR AHOYADOR					217,00

## PULVERIZACIÓN



CÓDIGO	MODELO	MOTOR	CAPACIDAD (L)	BOMBA	PRESIÓN (BARS)	CAUDAL (L/M)	PESO (KG)	PVP € SIN I.V.A.
--------	--------	-------	---------------	-------	----------------	--------------	-----------	------------------

### MOCHILA

1535	KPC-16DH-1	12 V / 8 Ah	16	ELÉC. DC - 12 V	1,5 - 4	-	5,2	119,00
1522	KPC-768M	FU26-2T	20	KPC-768 (2 pistones INOX)	15 - 25	3 - 8	8	215,00
1521	KPC-800A	F139F 4T OHV	25	KPC-768 (2 pist. cerámicos)	15 - 25	3 - 8	10	315,00

### CARRETILLA

1505	R-103-2 RUEDAS	F139F 4T OHV	125	KPC-768 (2 pist. cerámicos)	15 - 25	3 - 8	30	879,00
------	----------------	--------------	-----	-----------------------------	---------	-------	----	--------

Las carretillas van provistas de mangueras de 10 m con pistola.

### GRUPO MOTOBOMBA EQUIPADO CON FILTRO

1534	KPC-768C	F139F 4T OHV		KPC-768 (pist. cerámicos)	1,5 - 4	3 - 8	9	324,00
------	----------	--------------	--	---------------------------	---------	-------	---	--------

### ATOMIZADOR LÍQUIDO/POLVO

CÓDIGO	MODELO	MOTOR	CAPACIDAD (L)	ALCANCE EN HORIZONTAL (M)	PESO (KG)	PVP € SIN I.V.A.
1547	KB140B-E	EB-500-E.1	14	12	11	290,00

### ACCESORIOS

RIBE F-903	MANGUERA 60 ATM Ø 8 (METRO)					3,00
BER9006540	PISTOLA DE PULVERIZAR					32,00
1506	SOPORTE CON ENROLLADOR DE 50M					217,00

## SERVICIOS ADICIONALES

### REGENERACIÓN MOTOR RAYWIN, YUNNEI Y XINCHAI

Este servicio se realiza a distancia para llevar a cabo el diagnóstico de avería, comprobación de sensores / componentes electrónicos, desbloqueo del DPF (Filtro de Partículas Diesel), regeneración forzada y actualización de ECU (Engine Control Unit).

#### Requisitos

- Realizar la solicitud del servicio a través del email: [oficinatecnica@ribeenergy.es](mailto:oficinatecnica@ribeenergy.es), se asignará un número de incidencia.
- Ordenador portátil con sistema operativo W10 o W11.
- Conexión a internet.
- Tener instalado el software ANYDESK para la conexión en remoto.
- Móvil para la comunicación entre el cliente / técnico y el servicio técnico.
- Disponer de interface FLASH KIT para conectarse a la ECU. En caso de no disponer del interface, tiene la opción de comprarlo o alquilarlo.
- Enviar foto de la placa del fabricante del grupo, foto placa de motor, foto de la ECU.

#### Tiempo estimado

El tiempo puede variar según la complejidad del problema, normalmente es una (1) hora o dos (2) horas.

3100	Precio del servicio	<b>Precio neto 445,00 € + IVA</b>
------	---------------------	-----------------------------------

**Advertencia.** En el precio del servicio no se incluye el cambio / sustitución de piezas en el caso de existir un problema en alguno de los elementos del motor. El cliente deberá solicitar precio y plazo de entrega al departamento de recambios de Ribe Energy.

### INTERFACE FLASH KIT PARA CONECTARSE A LA ECU DE MOTORES RAYWIN Y YUNNEI

El interface se utiliza para establecer la conexión funcional entre dos dispositivos (ordenador – ECU del motor), que proporciona una comunicación permitiendo el intercambio de información.

El kit contiene una caja OBD2 + dos cables de conexión a ECU + un cable USB.

El software no se incluye, es confidencial de Ribe Energy.

3101	Precio de venta	<b>Precio neto 720,00 € + IVA</b>
	Precio de alquiler por día	<b>Precio neto 30,00 € + IVA</b>

**Advertencia.** El precio no incluye los portes de envío y recogida.

### INTERFACE XCDIAG PARA CONECTARSE A LA ECU DE MOTORES XINCHAI

El interface se utiliza para establecer la conexión funcional entre dos dispositivos (ordenador – ECU del motor), que proporciona una comunicación permitiendo el intercambio de información.

El kit contiene una caja OBD2 + un cable USB.

El software no se incluye, es confidencial de Ribe Energy.

3102	Precio de venta	<b>Precio neto 480,00 € + IVA</b>
	Precio de alquiler por día	<b>Precio neto 30,00 € + IVA</b>

**Advertencia.** El precio no incluye los portes de envío y recogida.

### CONEXIÓN REMOTA

Este servicio es para realizar diagnóstico de problemas y configuración de parámetros en equipos tales como grupos electrógenos y maquinaria de elevación que cuentan con pantalla de acceso para el operador e interface de comunicación.

#### Requisitos

- Realizar la solicitud del servicio a través del email: [oficinatecnica@ribeenergy.es](mailto:oficinatecnica@ribeenergy.es), se asignará un número de incidencia.
- Ordenador portátil con sistema operativo W10 o W11.
- Conexión a internet.
- Tener instalado el software ANYDESK para la conexión en remoto.
- Móvil para la comunicación entre el cliente / técnico y el servicio técnico.
- Disponer de interface (en caso de ser necesario).
- Enviar foto de la placa del fabricante del equipo.

3103	Precio del servicio por hora	<b>Precio neto 80,00 € + IVA</b>
------	------------------------------	----------------------------------

### CONDICIONES DE GARANTÍA

Consultar las páginas posteriores a la tarifa para ver CGV.

#### Grupos electrógenos

Durante el tiempo de garantía se dará servicio técnico para incidencias relacionadas con el Filtro de Partículas Diesel (DPF). El servicio no tendrá coste hacia el cliente si el técnico confirma a través de los códigos de avería que es un problema generado por el motor. En caso de ser por mal uso, incumplimiento de regeneración, este servicio se facturará.

#### Carretillas elevadoras con Motor Xinchai

Durante el tiempo de garantía se dará servicio técnico para incidencias relacionadas con el Filtro de Partículas Diesel (DPF). El servicio no tendrá coste hacia el cliente si el técnico confirma a través de los códigos de avería que es un problema generado por el motor. En caso de ser por mal uso, incumplimiento de regeneración, este servicio se facturará.



# CONDICIONES GENERALES DE VENTA

## 1 - APLICACIÓN DE LAS CONDICIONES GENERALES DE VENTA - POSIBILIDAD DE OPOSICIÓN

Las presentes Condiciones Generales de Venta se envían o se entregan por sistema a cada comprador, para permitirle realizar su pedido. Así mismo podrán ser consultadas en todo momento en la página web de nuestra compañía [www.ribeenergy.es](http://www.ribeenergy.es). Por consiguiente, el hecho de realizar un pedido implica la adhesión absoluta y sin reserva del comprador a estas Condiciones Generales de Venta, que prevalecerán sobre cualquier otro documento como folletos, catálogos, emitidos por el vendedor y que sólo tienen un valor indicativo. Ninguna condición particular, salvo aceptación formal y escrita del vendedor, puede prevalecer contra las Condiciones Generales de Venta. Cualquier condición contraria opuesta por el comprador será por tanto, salvo aceptación expresa del vendedor, imponible al vendedor, sea cual sea el momento en que se le haya notificado. El hecho de que el vendedor no se valga en un momento dado de cualquiera de estas Condiciones Generales de Venta no se puede interpretar como renuncia a valerse ulteriormente de cualquiera de dichas condiciones.

## 2 - PRESUPUESTO / OFERTA

Todo presupuesto/oferta será efectuado en función de las especificaciones proporcionadas por el cliente. Cualquier modificación de las especificaciones, o de las características del material realizadas por el cliente, a lo largo de las negociaciones, dará lugar a la elaboración de un nuevo presupuesto por parte de nuestra compañía.

De manera general, las ofertas y los presupuestos emitidos tienen una validez de 30 días a partir de la fecha de emisión, salvo mención específica en contrario. Pasado este plazo de tiempo, la compañía podrá, en todo momento y sin previo aviso, modificar el contenido de los mismos.

## 3 - PEDIDO

Los pedidos sólo son definitivos cuando hayan sido confirmados por escrito por el vendedor bajo la forma de un acuse de recibo y salvo disposiciones en contrario.

El vendedor sólo está vinculado por los pedidos efectuados por sus representantes o empleados, siempre que exista confirmación escrita y firmada.

El beneficio del pedido es personal al comprador y no se puede ceder sin la autorización del vendedor.

## 4 - MODIFICACIÓN DEL PEDIDO

Cualquier modificación o resolución del pedido solicitado por el comprador, sólo se podrá tener en cuenta si ha llegado por escrito dentro de las 48 horas siguientes a la aceptación del mismo.

Las modificaciones o anulación darán lugar, según lo que elija el vendedor, a una posible facturación adicional o pago de penalidad, equivalente al 15 % del importe del pedido inicial.

Si el vendedor no acepta la modificación o la resolución, los pagos a cuenta no se restituirán.

## 5 - ENTREGA - OBJETO DE LA ENTREGA

El vendedor se reserva el derecho de aportar en cualquier momento cualquier modificación que considere de utilidad para sus productos, y sin obligación de modificar los productos anteriormente entregados o en fase de pedido, y se reserva el derecho de modificar sin aviso previo los modelos definidos en sus folletos, catálogos o tarifas.

## 6 - ENTREGA

### 6.1. MODALIDADES

La entrega se efectúa por envío directo del producto al comprador, o por entrega a un expedidor o transportista en los almacenes del vendedor.

El comprador se compromete a recoger la entrega en un plazo de 8 días siguientes al aviso de puesta a disposición. Vencido este plazo, el vendedor podrá considerar que el pedido está cancelado y la venta resuelta unilateralmente por el comprador por lo que se facturará gastos de custodia.

### 6.2. PLAZOS

Las entregas sólo se atenderán en función de las disponibilidades y según el orden de llegada de los pedidos. El vendedor está autorizado a realizar entregas de modo total o parcial.

Los plazos de entrega se indican lo más exactamente posible pero dependen de las posibilidades de abastecimiento y transporte del vendedor.

Los retrasos del plazo de entrega no pueden originar daños y perjuicios, deducción ni anulación de los pedidos en curso. No obstante, si tres meses después de la fecha indicativa de entrega, el producto todavía no ha sido entregado, por cualquier razón que no sea un caso de fuerza mayor, entonces la venta se podrá resolver a petición de una o otra de las partes; el comprador podrá obtener la restitución de pago a cuenta, con exclusión de cualquier otra indemnización o daños y perjuicios.

Se consideran casos de fuerza mayor que exculpan al vendedor de su obligación de entrega: guerra, motín, incendio, huelgas, accidentes, o su imposibilidad de ser abastecido.

El vendedor informará al comprador, a su debido tiempo, de los casos y eventos anteriormente descritos.

En todo caso, la entrega sólo podrá ocurrir en los debidos plazos si el comprador está al día en el cumplimiento de sus obligaciones respecto al vendedor, sea cual sea la causa.

### 6.3. GASTOS

Los gastos de transporte y entrega van a cargo del comprador en su totalidad, a excepción de los casos en los que exista mención especial en contrario.

Las ventas internacionales están sujetas al incoterm elegido y especificado por las partes. En ausencia de elección de un incoterm, las ventas se consideran EX WORKS.

### 6.4. RIESGOS

Los productos viajan por cuenta y riesgo del destinatario/comprador al que, en caso de desperfectos o faltas, incumbe hacer todas las comprobaciones necesarias y confirmar sus reservas mediante el albarán de transporte en el momento de la recepción de las mercancías.

## 7 - RECEPCIÓN

Sin perjuicio de las disposiciones que corresponda adoptar respecto al transportista, las reclamaciones sobre los defectos aparentes o la no conformidad del producto entregado con el producto pedido o con el albarán de transporte se deben notificar por escrito en las 24 horas siguientes a la llegada de los productos.

Le incumbe al comprador proporcionar cualquier justificación acerca de la realidad de los defectos o anomalías comprobadas. Deberá dar al vendedor todas las facilidades para proceder a la comprobación de dichos defectos y remediarlos. Se abstendrá de intervenir o mandar intervenir a un tercero a tal fin. Para los productos vendidos en condicionado, los pesos y medidas de salida son fehacientes de las cantidades entregadas.

## 8 - REPOSICIÓN

### 8.1. MODALIDADES

Cualquier devolución de producto estará sujeta a un acuerdo formal y previo entre el vendedor y el comprador. Cualquier producto devuelto sin este acuerdo será rehusado y devuelto a origen. Los gastos y los riesgos de la devolución siempre corren a cargo del comprador.

Las mercancías devueltas van acompañadas por un albarán de devolución que se fijará en el bulto y deben encontrarse en el estado en que el vendedor las ha entregado.

### 8.2. CONSECUENCIAS

En caso de defecto aparente o no conformidad de los productos entregados, debidamente comprobados por el vendedor en las condiciones previstas anteriormente, el comprador podrá obtener la reposición gratuita, o el reembolso de los productos a elección del vendedor, con exclusión de cualquier indemnización o daños y perjuicios.

## 9 - GARANTÍA POR LOS DEFECTOS OCULTOS

9.1 El cliente debe comprobar los productos en el momento de la entrega. Este control se basa particularmente en la calidad, la cantidad y las referencias de las piezas y su conformidad en el momento del pedido. Toda reclamación, reserva o contestación relativa a los defectos o desperfectos ocultos debe ser realizada por el cliente de acuerdo con las condiciones indicadas en las presentes condiciones generales de venta.

9.2 La denuncia de los defectos ocultos preexistentes en el momento de la entrega de los productos y revelados con posterioridad, deberá ser formulada por el cliente por escrito, en un plazo no superior a 3 días a partir de la fecha en la que se haya manifestado o descubierto el defecto. No se aceptará ninguna denuncia que se realice más allá de 3 días de la fecha de entrega de los productos y el cliente no podrá emprender ninguna acción de no conformidad más allá de 15 días de la fecha de entrega de los productos. Queda expresamente convenido por la aceptación del cliente de las presentes condiciones generales de venta, que después de la expiración de este plazo, el cliente no podrá invocar la no conformidad de los productos, ni oponer ésta última en demanda reconvenzional para defenderse si llegara el caso de una acción judicial emprendida por el vendedor. A falta del respecto de estas condiciones, la responsabilidad del vendedor con respecto al cliente, con motivo de defectos ocultos, no podrá ser cuestionada.

9.3 Los productos y piezas que contengan defectos o desperfectos ocultos, una vez reconocido por el vendedor, serán objeto de reparación o sustitución.

9.4 Los defectos y deterioraciones de los productos entregados consecuencia de condiciones anormales de almacenaje y/o conservación por parte del cliente, no darán derecho a responsabilidad por garantía por parte del vendedor.

9.5 La garantía queda totalmente excluida en el momento en el que las condiciones de almacenaje, de conservación o de utilización realizadas por parte del comprador, respecto de los productos adquiridos, hayan sido anormales o no previstas por el vendedor y/o por el fabricante, de conformidad con lo dispuesto en el manual de uso de la maquinaria en cuestión o cualesquiera otras instrucciones o condiciones de uso. Entre ellas cabe mencionar uso de piezas y componentes no originales, la utilización de carburantes inadecuados, o ante situaciones de negligencia por parte del cliente."

9.6 La garantía solo concierna a los defectos ocultos. Nuestros clientes, son profesionales del sector, por lo que se definirá por defectos ocultos aquellos defectos de fabricación del producto que lo conviertan en impropio para su uso y no susceptible de ser descubierto por el comprador antes de su utilización. Un error de fabricación o montaje no es un defecto oculto, y nuestros clientes deben haber recibido todas nuestras informaciones técnicas relativas a nuestros productos. No estarán cubiertos los perjuicios que resultaran de una adaptación o de un montaje especial o anormal, salvo si éste ha sido efectuado bajo nuestra supervisión.

La garantía queda limitada a una duración de 24 meses (para una utilización ocasional, particular) y 12 meses para una utilización profesional, excepto alquiladores 6 meses, a partir de la entrega de los productos y de las piezas, excepto para los grupos electrógenos de 3000 RPM y 1500 RPM, para los que el periodo de garantía es igual al más corto de los dos siguientes: 12 meses o 1000 horas de funcionamiento para el primero y 12 meses o 2000 horas de funcionamiento para el segundo.

Todos los productos y las piezas vendidos por el comprador deben ser notificados al vendedor por mediación del formulario de garantía vía web debidamente cumplimentado con la fecha y el sello del día de su venta. La falta de remisión del referido formulario comportará la anulación de pleno derecho de la garantía.

Además, nuestra garantía también se anula de pleno derecho si nuestro cliente no nos ha avisado de los posibles defectos ocultos en un plazo de 3 días a partir de su detección. Será obligación:

- Demostrar el día que ha descubierto.
- Proporcionar una descripción detallada del defecto
- Información y descripción de las condiciones de uso de los productos.
- Devolver, bajo petición del vendedor, los productos sustituidos por título de garantía. (3 meses de garantía; AVR, BATERÍAS, MÓDULOS INVERTER ALTERNADORES Y CARBURADORES, (son partes que pueden sufrir daño por uso incorrecto, tales como sobrecargas continuas (AVR, MODULOS INVERTER, ALTERNADORES) largo tiempo conectadas y sin uso (BATERIAS), el combustible si queda en el interior y pasa largo tiempo sin utilización (CARBURADORES), se recomienda leer atentamente el manual de uso para evitar problemas.

**LAS PIEZAS DE DESGASTE COMO:** Bujías, cables, filtros, cuchillas, correas, embragues, protectores, cabezales de nylon. Estas partes no pueden ser consideradas en garantía, **LOS RECAMBIOS TIENEN UNA GARANTIA DE 3 MESES.**

Los gastos de envío (portes) de la pieza que tienen que ser examinadas por parte del SAT de RIBE son a cargo del cliente, y el envío de la pieza sustituida será gratuito si se considera que es garantía.

Cuando la garantía no es aceptada por el SAT de RIBE, los portes de ida y vuelta son a cargo del cliente.

En ningún caso, el vendedor podrá ser considerado como responsable de las consecuencias directas o indirectas, tanto sobre las personas como sobre los bienes, de un fallo de los equipos o componentes vendidos. Por estos hechos, no será reclamable ninguna indemnización por cualquier concepto.

En caso de demanda abusiva de aplicación de la garantía, el vendedor se reserva la facultad de facturar los gastos incurridos al comprador.

Los productos sustituidos por razón de la presente garantía mantendrán inalterable la duración de la garantía inicial.

## 10 - PRECIO

Los precios se determinan según presupuesto.

Los presupuestos tendrán una validez de 30 días.

Los precios se entienden netos, exworks, libre de impuestos en base a las tarifas comunicadas al comprador para el suministro de los productos y materiales.

Cualquier solicitud de prestaciones adicionales como: estudios, ingeniería, informes de ensayos, recepción en fábrica, procedimiento de homologación, certificados diversos serán objeto, salvo acuerdo contrario, de una facturación adicional por parte del vendedor, distinta del coste de los productos vendidos.

La moneda de pago es el euro. Los gastos e impuestos que se originen o sean consecuencia del presente contrato, serán satisfechos por las partes con arreglo a la Ley y a lo siguiente: Cualquier impuesto, tasa, derecho u otra prestación a pagar por aplicación de normativa española o de aquellos de otros países importadores o de un país de tránsito serán por cuenta del comprador. Salvo acuerdo escrito del vendedor, los gastos de porte siempre corren a cargo del comprador.

## 11 - FACTURACIÓN

Se establece una factura para cada entrega y se emite en el momento de ésta, salvo en caso de que se establezca una factura recapitulativa que se refiera a varios albaranes emitidos.

## 12 - PAGO

### 12.1. MODALIDADES

Salvo acuerdo contrario, las facturas se abonarán según fecha de vencimiento indicada en el documento, el cual no podrá superar los 60 días a partir de la fecha de emisión de la factura.

En caso de pago diferido o a plazo, la simple entrega de un efecto de comercio o de un cheque que implique la obligación de pagar no constituye un pago en el sentido del presente artículo, sino el pago en la fecha de vencimiento acordado.

### 12.2. PAGO A CUENTA

El vendedor se reserva la posibilidad de solicitar un pago a cuenta.

### 12.3. DEMORAS O IMPAGOS

En caso de demora en el pago, el vendedor podrá suspender todos los pedidos en curso, sin perjuicio de cualquier otra vía de apremio.

Cualquier importe que no se haya pagado a la fecha del vencimiento que figura en la factura da lugar a aplicación de multas por un montante igual a una vez y media el tipo de interés legal.

Estas multas serán exigibles cuando lo solicite el vendedor.

El impago, cuarenta y ocho horas después del requerimiento de pago infructuoso, facultará al vendedor a cancelar la venta de pleno derecho si tal le parece, pudiendo el mismo presentar demandas de medidas provisionales para que le restituyan los productos, sin perjuicio de cualesquiera otros daños y perjuicios. La resolución no solamente será de aplicación para el pedido en causa sino también todos los otros pedidos en curso. En todos los casos anteriores, los importes que queden por pagar, por otras entregas o cualquier otra causa, serán exigibles de inmediato si el vendedor no opta por la cancelación de los pedidos correspondientes.

El comprador deberá cubrir todos los gastos ocasionados por el cobro contencioso de los importes adeudados, incluso los honorarios de abogados y procuradores.

Bajo ningún concepto pueden suspenderse los pagos o ser objeto de alguna compensación sin el acuerdo escrito y previo del vendedor. Cualquier pago parcial se imputará primero a la parte no privilegiada de la deuda, y, luego, a los importes cuya exigibilidad es más antigua.

#### 12.4. EXIGENCIA DE GARANTÍAS O PAGO

El vendedor se reserva el derecho de exigir garantías o el pago al contado o mediante cheque conformado pagadero a la vista, antes de ejecutar los pedidos recibidos.

### 13 - TRANSFERENCIA DE RIESGOS

La transferencia de riesgos sobre los productos, opera desde el momento de su salida de los almacenes del vendedor, con independencia de la modalidad de portes y medios de transporte utilizados.

De ello resulta en particular que las mercancías viajan por cuenta y riesgos del comprador al que, en caso de desperfectos, pérdida o faltas, incumbe efectuar todas las reclamaciones o ejercer cualquier acción ante los transportistas responsables.

### 14 - RESERVA DE PROPIEDAD

La mercancía objeto de este contrato se vende bajo reserva de propiedad: la transferencia de propiedad está subordinada al pago integral del precio por el comprador, en la fecha acordada.

En caso de impago en la fecha de vencimiento, el vendedor recupera la posesión de la mercancía de la cual sigue siendo propietario, y podrá, a su elección, cancelar el contrato mediante simple notificación certificada con acuse de recibo dirigida al comprador.

El comprador no puede realizar cualquier transformación, incorporación o montaje de la mercancía antes de haberla pagado.

### 15 - EMBALAJES

Salvo acuerdo contrario, los materiales y embalajes correspondientes se facturan al mismo tiempo que los productos. El embalaje en cartón, previsto para todos los artículos, está incluido en el precio. Los embalajes especiales solicitados por el cliente, correrán por cuenta y cargo de este. En los casos que la mercancía sea enviada usando palets medida europea, estos serán facturados a razón de 5 € la unidad.

### 16 - PEDIDOS CON IMPORTES DE 60 € O INFERIORES

Para pedidos con un importe inferior o igual a 60 € netos (sin IVA), no se aplicará descuento alguno, y se añadirán gastos de manipulación por valor de 3€.

### 17 - PORTES DE ENVÍO

Serán portes pagados a partir de una compra igual o superior a 1500 € netos (sin IVA) en península, a excepción de los generadores diesel a 1500 rpm, las carretillas elevadoras, las mini-excavadoras, manipuladores telescópicos y mini skids.

### 18 - PROPIEDAD INDUSTRIAL

Todos los equipos, modelos, planos, especificaciones, documentos técnicos, instrucciones de montaje, manual de uso y demás elementos de información suministrados por el vendedor permanecen siempre como su propiedad.

El comprador no tiene ningún derecho a reivindicar una propiedad cualquiera de los equipos, modelos, planos, especificaciones y demás elementos de información y no podrá bajo ningún concepto utilizarlos fuera del marco del contrato de venta.

Le está prohibido al comprador reproducir los productos de vendedor.

La totalidad de los derechos de propiedad industrial relacionada con los resultados de la ejecución del pedido permanecen de propiedad del vendedor por tiempo indefinido y sin limitación geográfica.

### 19 - CONFIDENCIALIDAD

El comprador considera estrictamente confidenciales y no puede divulgar ninguna información dada, fórmula técnica o concepto que pudieran ser de su conocimiento debido a este contrato.

Para la aplicación de este artículo, el comprador responde de sus empleados como de sí mismo.

Pese a lo anterior, el comprador no asume ninguna responsabilidad en cualquier divulgación si los elementos divulgados eran del dominio público o si tuvo conocimiento de los mismos o los obtuvo de terceros por medios legítimos.

Igualmente, el vendedor se compromete a mantener confidenciales las informaciones que habrá tenido a su disposición en la ejecución del presente contrato y a no divulgarlas a quien sea, ni durante la ejecución del convenio, ni después de su finiquito.

### 20 - COMPETENCIA - DERECHO APLICABLE

El presente contrato tiene carácter mercantil, y se regirá por la ley española. Las partes intervinientes acuerdan que todo litigio, discrepancia, cuestión o reclamación resultante de la ejecución o interpretación del presente contrato o relacionado con él, directa o indirectamente, se resolverán y someterán al fuero de Jurisdicción del Reino de España, en particular, los Tribunales de Girona. En el supuesto que el comprador tenga la condición de consumidor, se regirá por su normativa de aplicación".

### 21 - REPARACIONES SUJETAS A PRESUPUESTO EN NUESTROS TALLERES

Las máquinas sin garantía que se deben reparar en nuestros talleres están sujetas a aceptación de presupuesto.

1 - ACEPTACIÓN DE PRESUPUESTO (firmado y aceptado por el cliente).

2 - NO ACEPTACIÓN DE PRESUPUESTO: se facturarán 40€ más los portes de recogida y envío.

#### ATENCIÓN

SI PASADOS 30 DÍAS DEL ENVÍO DEL PRESUPUESTO NO HEMOS RECIBIDO LA ACEPTACIÓN O NO ACEPTACIÓN DEL PRESUPUESTO PROCEDE-REMOS AL RETORNO DE LA(S) MÁQUINA(S) AL REMITENTE, y se facturarán 40€ más los portes de recogida y envío.

SI EL CLIENTE RECHAZA REPARAR LA(S) MÁQUINA(S) Y NO QUIERE LA DEVOLUCIÓN, necesitaremos también su conformidad por escrito para la destrucción o el desguace, y se facturarán 40€ más los portes de recogida.

## GARANTÍA

### LÍMITES DE LA GARANTÍA

La garantía queda limitada a una duración:

36 meses para una utilización ocasional (particular).

12 meses para una utilización profesional, excepto alquiladores 6 meses.

Carretillas elevadoras y sus accesorios, transpaletas, apiladores eléctricos, alternadores toma de fuerza, motosoldadoras, excavadoras y sus accesorios, manipuladores telescópicos y sus accesorios, minitransporters, mini dumpers y mini skids con sus accesorios:

12 meses o 1000 horas de funcionamiento.

Grupos electrógenos:

3000 rpm el más corto de 12 meses o 1000 horas de funcionamiento.

1500 rpm el más corto de 12 meses o 2000 horas de funcionamiento.

12 meses para: AVR, BATERÍAS, MÓDULOS INVERTER, ALTERNADORES, CARBURADORES, (son partes que pueden sufrir daño por uso incorrecto, tales como sobrecargas continuas (AVR, MÓDULOS INVERTER, ALTERNADORES) largo tiempo conectadas y sin uso (BATERÍAS), el combustible si queda en el interior y pasa largo tiempo sin utilización (CARBURADORES), se recomienda leer atentamente el manual de uso para evitar problemas.

LAS PIEZAS DE DESGASTE COMO: Orugas de goma, neumáticos, mangueras hidráulicas, bujías, cables, filtros, cuchillas, correas, embragues, protectores, arranques, cabezales de nylon. Estas partes no pueden ser consideradas en garantía.

LOS RECAMBIOS TIENEN UNA GARANTIA DE 3 MESES.

Los gastos de envío (portes) de la pieza que tienen que ser examinadas por parte del SAT de RIBE son a cargo del cliente, y el envío de la pieza sustituida será gratuito si se considera que es garantía.

Cuando la garantía no es aceptada por el SAT de RIBE, los portes de ida y vuelta son a cargo del cliente.

QUEDAN EXCLUIDOS DE LA GARANTÍA: la mano de obra, el transporte y el embalaje, que van a cargo del cliente

(Art.9.5 - Garantía por los defectos ocultos).

LAS MÁQUINAS MANIPULADAS O DESMONTADAS, SIN PREVIO ACUERDO DE RIBE ENERGY, QUEDARÁN EXCLUÍDA DE GARANTÍA.

### GARANTÍAS VENTA POR INTERNET

En el caso de avería durante el periodo de garantía, se atenderán todas las consultas siempre a través de nuestro cliente.

NO ATENDEMOS A CLIENTES FINALES.

En caso de recogida, se hará en el domicilio de nuestro cliente. NO SE HACEN RECOGIDAS DE MÁQUINAS EN DOMICILIO DE CLIENTES FINALES.

### IMPORTANTE

LA SOLICITUD DE GARANTÍA DEBE SER PASADA AL SAT DE RIBE:

- VÍA WEB: [www.ribeenergy.es](http://www.ribeenergy.es) en Zona Clientes

Rellenando completamente el impreso a disposición del cliente.

### ATENCIÓN

TODOS LOS PRODUCTOS VENDIDOS DEBEN SER NOTIFICADOS POR MEDIO DEL FORMULARIO DE GARANTIA POR E-MAIL, FAX, O CORREO, DEBIDAMENTE CUMPLIMENTADO CON LA FECHA Y EL SELLO DEL DÍA DE SU VENTA. LA FALTA DE REMISIÓN DEL REFERIDO FORMULARIO COM-PORTARÁ LA ANULACIÓN DE PLENO DERECHO DE LA GARANTÍA.

LA GARANTÍA ENTRA EN VIGOR EN LA FECHA DE VENTA AL CLIENTE FINAL

## DELEGADOS DE VENTAS

### ESPAÑA

Ávila, Cáceres, Cuenca, Guadalajara, Madrid, Palencia, Salamanca, Segovia, Soria, Toledo, Valladolid, Zamora.

■ **David Gonzalez**

(+34) 653 153 544

davidgonzalez@ribeenergy.es

Álava, Asturias, Burgos, Cantabria, Guipúzcoa, La Coruña, La Rioja, León, Lugo, Navarra, Orense, Pontevedra, Soria, Vizcaya.

■ **Jose Manuel Calvelo**

(+34) 673 181 948

calvelo@ribeenergy.es

Alicante, Baleares, Barcelona, Castellón, Gerona, Huesca, Lérida, Tarragona, Teruel, Valencia, Zaragoza.

■ **Jordi Guil**

(+34) 637 374 560

jordi.guil@ribeenergy.es

Albacete, Almería, Badajoz, Cádiz, Ciudad Real, Córdoba, Granada, Huelva, Jaén, Málaga, Murcia, Sevilla.

■ **Jose Manuel Bautista**

(+34) 651 824 682

josemanuel@ribeenergy.es

### PORTUGAL

Portugal, Madeira y Islas Azores

■ **Nuno Sousa**

(+351) 935 219 076

nunosousa@ribeenergy.es







**KPC®**

**M<sub>R</sub> microrriego, s.l.**

C/ Hoya del Cano, 4

35413 BAÑADEROS - ARUCAS

LAS PALMAS DE GRAN CANARIA

Tel. (0034) 928 622 068 / 928 621 388

Fax. (0034) 928 621 621

M. 615 095 779

[www.microrriego.com](http://www.microrriego.com)

